



Kundanpassade automationslösningar för alla slags processapplikationer

Hos oss får du tillgång till den samlade kompetensen hos en av Nordens ledande leverantörer av ventiler och instrument. Genom vår erfarenhet av alla slags industriella processer svarar vi upp mot olika branschers krav och kan ta fram kundanpassade lösningar för just ditt företags behov.

Vi ligger i framkant inom digitalisering med Sveriges största ventilbibliotek inom 3D CAD och har utvecklat smarta, tidsbesparande lösningar för AutoCad Plant 3D. För våra kunder utför vi också ventilservice samt engineeringuppdrag inom konstruktion, långtidstester, röntgenkontroller m.m. Vårt företag är kvalitetscertifierat enligt ISO 9001, har högsta kreditrating AAA och representerar ett femtiotal framstående tillverkare från främst Europa, Asien och USA.

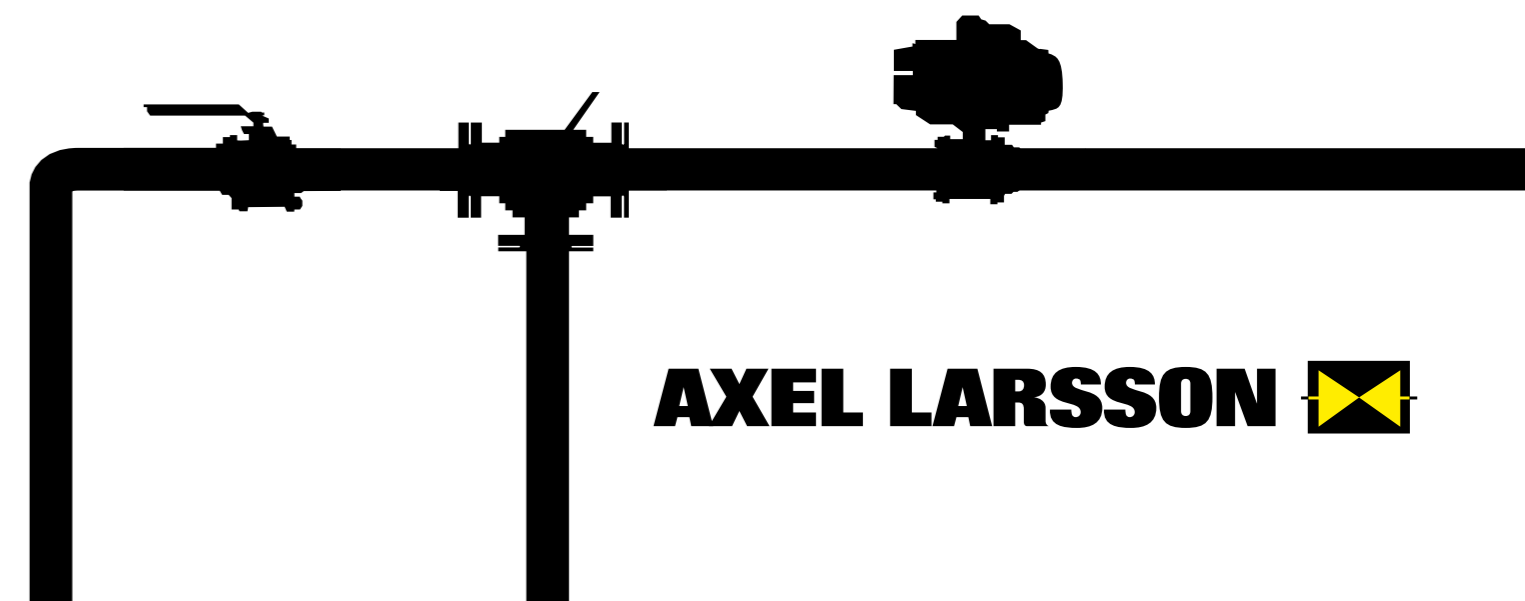
Kan vi hjälpa dig i din verksamhet? Har du frågor kring en konkret applikation eller vill diskutera en teknisk lösning för ett kommande projekt? Välkommen att kontakta oss - ett familjeföretag i tredje generation, grundat 1949.

AXEL LARSSON 

Telefon 010-455 97 00 • sales@axel-larsson.se • www.axel-larsson.se
STOCKHOLM | GÖTEBORG | STENUNGSUND | LINKÖPING | FALUN | UMEÅ

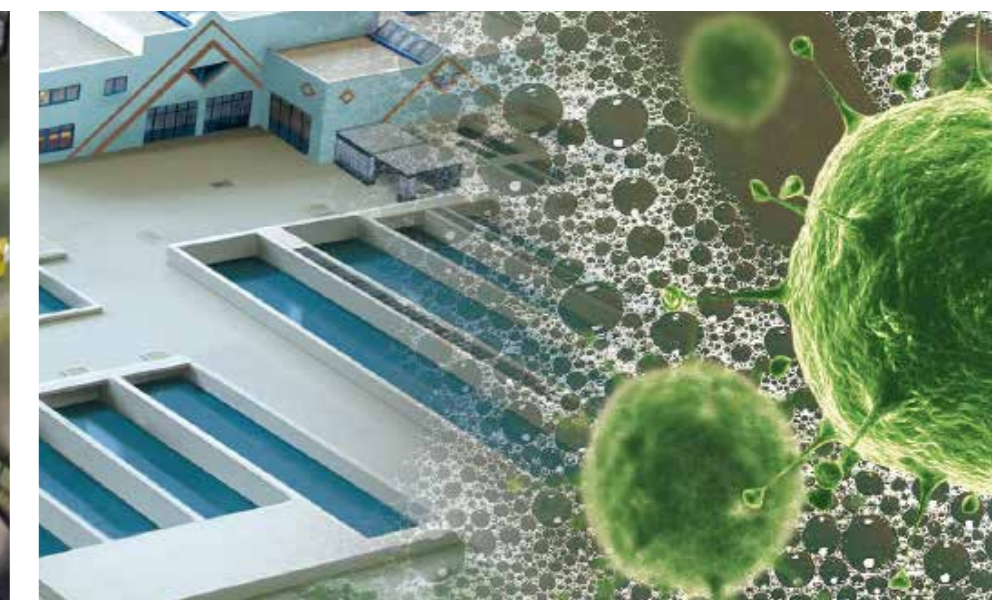
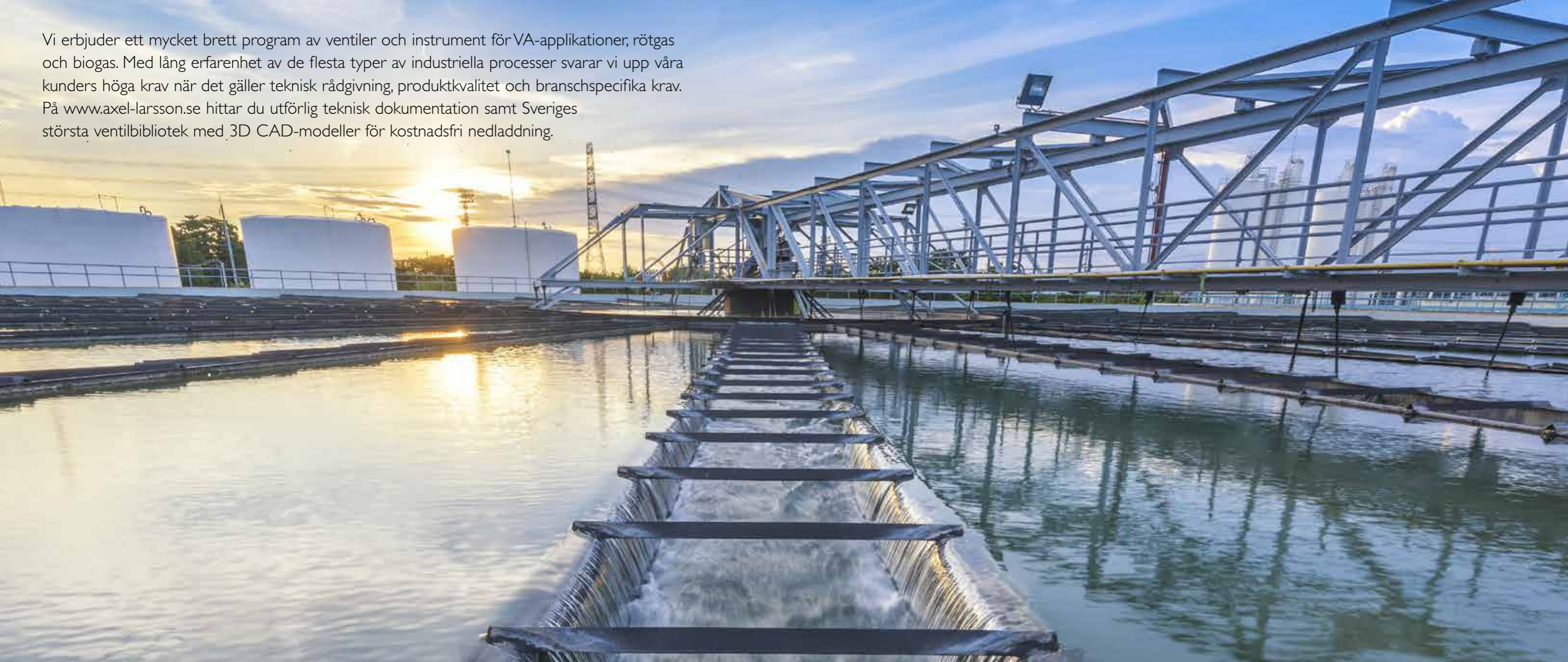


Ventiler och instrument för VA-applikationer



AXEL LARSSON 

Vi erbjuder ett mycket brett program av ventiler och instrument för VA-applikationer, rötgas och biogas. Med lång erfarenhet av de flesta typer av industriella processer svarar vi upp våra kunders höga krav när det gäller teknisk rådgivning, produktkvalitet och branschspecifika krav. På www.axel-larsson.se hittar du utförlig teknisk dokumentation samt Sveriges största ventilbibliotek med 3D CAD-modeller för kostnadsfri nedladdning.



**Kilslidsventiler
AL 13-4241**

- Nitril
- EPDM dricksvattengodkänd enligt WRAS
- Epoxybeläggning dricksvattengodkänd enligt franska ACS



**Kulventiler
AL 17-22**

- Direktmontage för don
- Rostfritt stål
- Fjäderbelastad packbox
- Kompakt elektriskt don



**Skjutspjällventiler
AL 48**

- Mycket omfattande produktprogram
- Tillverkare med mycket stort lager t.o.m. DN 600
- Omfattande referenslista



**Vridspjällventiler
AL 42-A / AL 43-A**

- Dricksvattengodkänd enligt DVGW
- Inspänning alt. lug
- Klaff i rostfritt stål
- Foder i EPDM alt. Nitril
- Växel anpassad för montage med lägesindikering



**Snedsättesventil
AL 11-7010**

- Kompakt utförande
- Pneumatiskt manöverdon
- Fjäderbelastad packbox
- Brons, mässing, rostfritt stål
- Fjäderstängande/-öppnande
- Dubbelverkande funktion



**Kulventiler
AL 35-88**

- SIL-klassad
- Direktmontage för don
- Fjäderbelastad packbox
- Säte i TFMI 600, andra generationens PTFE
- Låga temperaturer -40°C
- Svetsändar anpassade för ISO- och mm-rör
- Tillval reglering V-kula



**Termoplastventiler
SAFI**

- Extremt bra motståndskraft mot korrosiva media
- Mycket hög driftsäkerhet
- Låg vikt och enkelt underhåll
- Komplet program av kulventiler, vridspjäll, membranventiler, backventiler m.m.



**Reglerventiler
AL 72**

- Konstruktion med glidskiva ger mycket kompakt utförande och låg vikt
- Lämplig för dosering
- Hög reglernoggrannhet
- Klarar tryckfall upp till 100 bar
- Flexibla Kv-värden med enkelt utbytbara insatser
- Elektriska/pneumatiska manöverdon



**Magnetventiler
Parker**

- Driftsäkra ventiler för styrning av manöverdon och cylindrar
- Stort sortiment direkt från lager
- Namur alt. gänganslutning
- Tillbehör som luftfördelningslister, filter, regulatorer, ljuddämpare etc
- Tillval reglering V-kula



**Elektriska don
AUMA**

- Mycket brett program av kvarts- och flervarvsdon
- Modulärt uppbyggt
- Stort urval av tillval och konfigurationsmöjligheter



**Flödesmätare
Siemens**

- MAG 5100W för avloppsvatten, renvatten, sjövattnet
- MAG 3100P PTFE-linad för aggressivt processvatten
- MAG 1100 för kemikaliedosering, mättrör från 2 mm i PFA eller keramik
- Levereras med förstärkare MAG 5000 alt. MAG 6000



**Slangventiler
AKO**

- Komplet program pneumatiska och mekaniska ventiler
- Modulsystem hus-/anslutning
- Stort urval manschetter
- Fullt genomlopp
- 100 % tät
- Ingen tilltappning
- Minimal friktion
- Lågt underhållsbehov



**Backventil
AL 52-CB**

- Kort bygglängd
- Låg vikt
- Lågt tryckfall
- Enkel montering



**Backventil
AL 51-54**

- Inspänning mellan flänsar
- Mjuk stängning
- Lågt flödesmotstånd
- Låg ljudnivå
- Membran i EPDM alt. Nitril



**Kompensatorer
Stenflex**

- Standardiserad bygglängd
- Flänsar med avlastande krage
- Syntetfiberförstärkta höglastiska gummibälgar
- Klarar stora axiella-, laterala- och vinkelrörelser