

KULVENTIL

AL 30-ZGKMS

ANSI klass 600 / 900

Beskrivning

AL 30-ZGKMS är en tredelad metalltätande kulventil med hus i rostfritt stål alternativt kolstål, med följande karaktärstik:

- Tryckklass:** ANSI klass 600 / ANSI klass 900
(se tryck/temperaturdiagram)
- Anslutning:** Flänsar ANSI B16.5
- Andra utföranden:** Ventilen finns i ett antal olika tryckklasser, dimensioner etc. Kontakta oss för mer information.
- Design:**
- Bottenlagrad kula
 - "Double Block and Bleed"
 - Tredelad konstruktion
 - Fullt genomlopp
 - Metalltätande
 - Dubbelriktat flöde
 - Tryckavlastande kula
 - Fjäderbelastat säte
 - Utblåsningssäker spindel
 - Antistatisk
 - Självjusterande packning



Godkännanden

- CE/PED 2014/68/EU
- ATEX 2014/34/EU
- Fire Safe
- TA-LUFT VDI 2440
- ISO 15848-1
- API 6D
- SIL 3

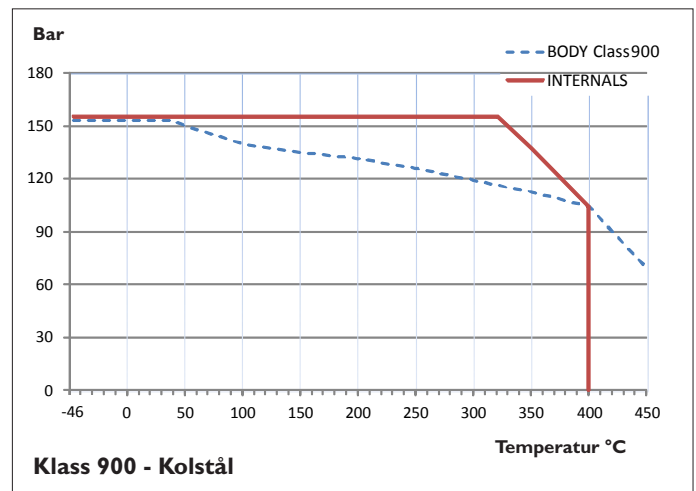
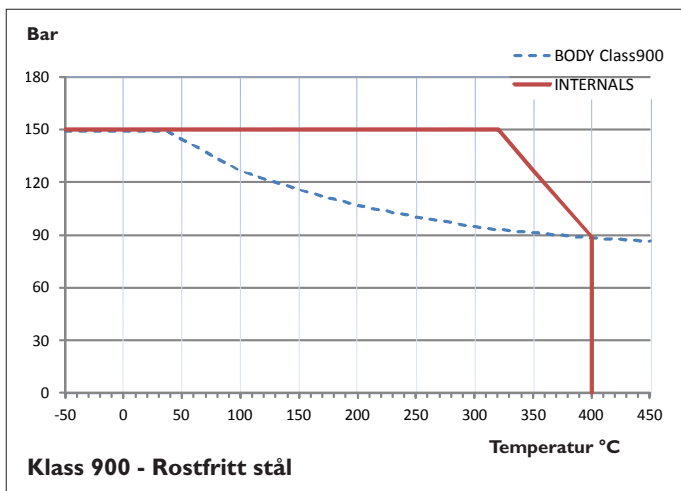
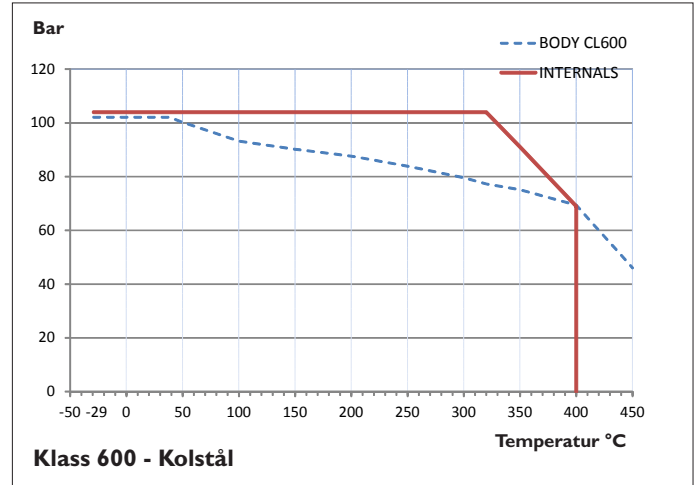
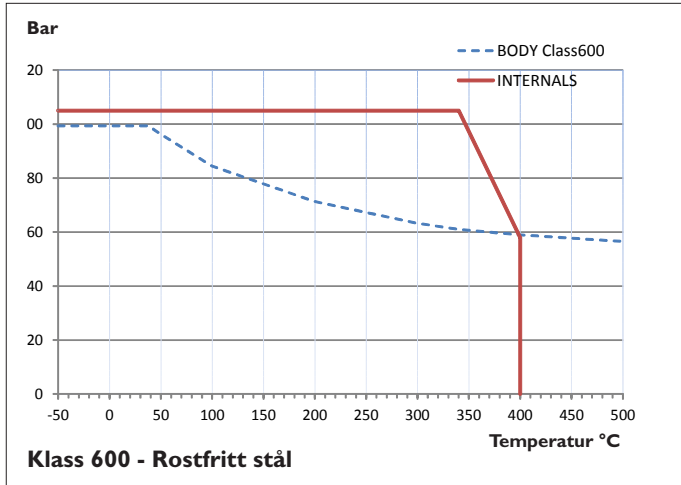
Standards

- Montagefläns manöverdon enl. ISO 5211
- Bygglängd ANSI B16.10
- Design API 6D, B16.34
- Test API 598, API 6D, BS 6755-1
- Material enligt NACE MR0175

KULVENTIL AL 30-ZGKMS

ANSI klass 600 / 900

Tryck / Temperatur



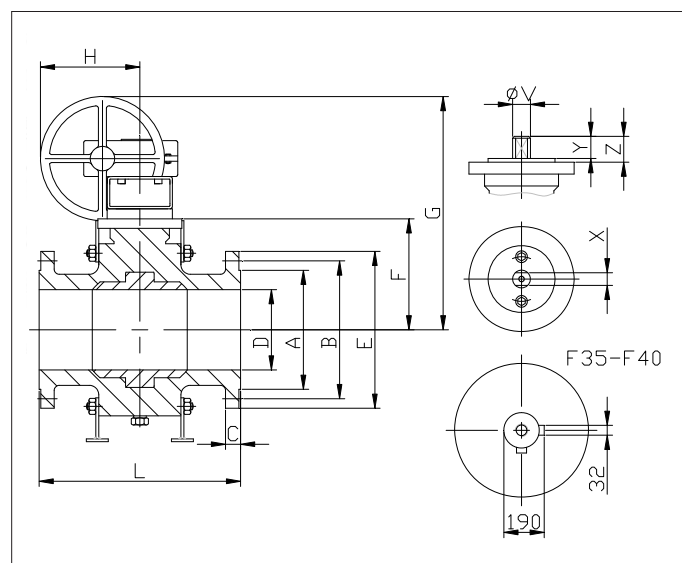
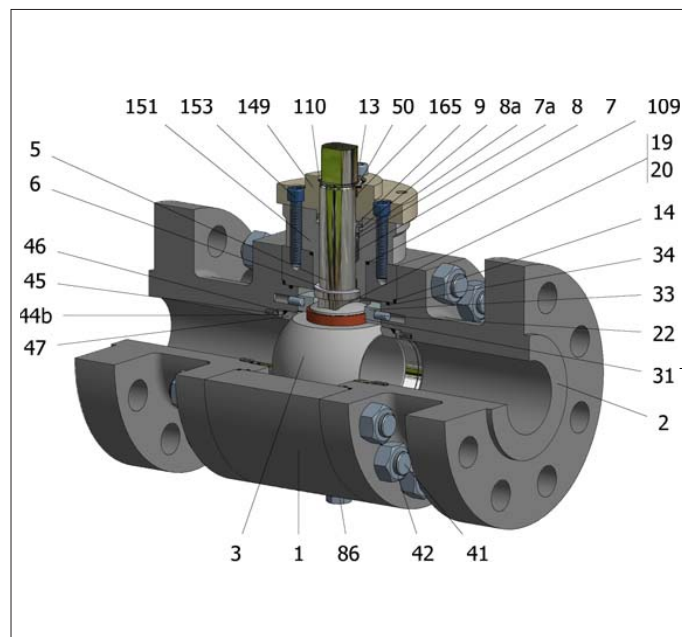
KULVENTIL

AL 30-ZGKMS

ANSI klass 600 / 900

Klass 600 - Materialspecifikation

Pos	Detalj	Rostfritt stål	Kolstål
01	Hus 1	A182 F316	C.S.A-105
02	Hus 2	A182 F316	C.S.A-105
03	Kula	S.S. F316+kromkarbid	A182 F316+kromkarbid
05	Spindel	XM-19	XM-19
06	Spindelätning	S.S.AISI 316 nitrerat	S.S.AISI 316 nitrerat
07	Spindelpackning 1	Grafit	Grafit
07a	Spindelpackning 2	Grafit	Grafit
08	Glandpackning 1	S.S.AISI 316	S.S.AISI 316
08a	Glandpackning 2	S.S.AISI 316	S.S.AISI 316
09	Fjäderbricka	Inconel X718	Inconel X718
14	Hustätning 1	Grafit	Grafit
19	Fjäder	S.S.AISI 316	S.S.AISI 316
20	Antistatisk kula	S.S.AISI 316	S.S.AISI 316
22	Stoppbult	S.S.AISI 316	S.S.AISI 316
31	Lager	Karbonsgrafit	Karbonsgrafit
33	Stödlager	S.S.AISI 316	S275JR+ENP
34	Hustätning 2	Graphite	Graphite
41	Gänga	A193 B8M	A320 L7M
42	Mutter	A193 8M	A194 7M
44b	Ring säte 1	S.S.AISI 316	S.S.AISI 316
45	Fjäder säte	Inconel X750	Inconel X750
46	Sätetätning	Grafit	Grafit
47	Metallsäte	AISI 316 + kromkarbid	AISI 316 + kromkarbid
50	Låsring	S.S.AISI 304	S.S.AISI 420
86	Dräneringsplugg	S.S.AISI 316	C.S.A350 LF2
86a	Ventilationsplugg	S.S.AISI 316	C.S.A350 LF2
109	Tätning	Grafit	Grafit
110	Tätning låsring	S.S.AISI 316 nitrerat	S.S.AISI 316 nitrerat
149	ISO skydd	S.S.AISI 316	C.S.A-105
151	Hus skydd 1	S.S.AISI 316	C.S.A-105
153	ISO skydd bult	S.S. (316)	S.S. (316)
165	Lagerbricka spindel	Karbonsgrafit	Karbonsgrafit



Klass 600 - Måttuppgifter

DN	CL	D	L	E	A	B	C	F	H	G	V	X	Y	Z	n x d	ISO 5211	Nm	Vikt
100	600	100	432	275	157	216	45	179	436	557	36	27	35	44	8 x 25	F14-I	1279	108
150	600	150	559	355	216	292	55	229	461	614	48	36	40	63	12 x 29	F16-I	2852	232
200	600	201	660	420	270	349	63	295	563	654	60	46	60	73	12 x 32	F16	4445	415
250	600	252	787	510	324	432	71	330	563	689	60	46	60	68	16 x 35	F25-I	5689	659
300	600	303	838	560	381	489	74	400	781	835	72	55	70	83	20 x 35	F25	6793	880
350	600	334	889	605	413	527	78	426	781	861	72	55	70	83	20 x 38	F30-I	11536	1400
400	600	385	991	685	470	603	84	465	781	900	72	55	70	83	20 x 41	F30-I	15409	1696

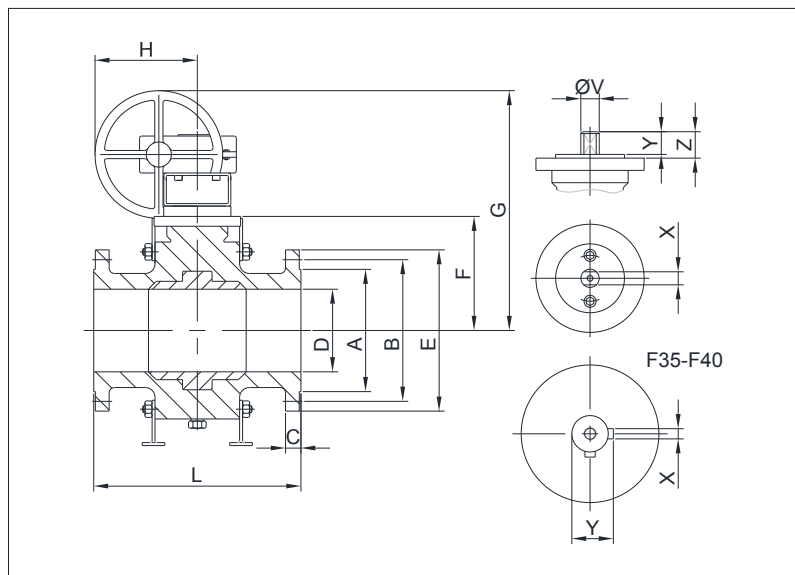
* På begäran även DN 50-80. Kontakta oss för separata datablad.

KULVENTIL

AL 30-ZGKMS

ANSI klass 600 / 900

Klass 900 - Måttuppgifter



Rostfritt stål

DN	CL	D	L	E	A	B	C	F	H	G	V	X	Y	Z	n x d	ISO 5211	Nm	Vikt
80	900	75	381	240	127	191	45	160	271	481	36	27	35	50	8 x 25	F12	1070	105
100	900	100	457	290	157	235	52	181	271	502	36	27	35	44	8 x 32	F14-I	1670	165
150	900	150	610	380	216	318	63	229	336	611	48	36	40	63	12 x 32	F16-I	3915	380
200	900	201	737	470	270	394	71	300	405	648	60	46	60	68	12 x 38	F25-I	6100	640
250	900	252	838	545	324	470	77	335	430	690	60	46	60	68	16 x 38	F25-I	7740	952
300	900	303	965	610	381	533	86	400	430	755	72	55	70	83	20 x 38	F25	9175	1312
350	900	322	1029	640	413	559	93	460	532	869	98	75	100	106	20 x 41	F30	15610	1595
400	900	373	1130	705	470	616	96	530	*	*	120	32	127	200	20 x 45	F35	20770	1962
450	900	423	1219	785	533	659	109	540	*	*	120	32	127	200	20 x 51	F35	32600	2755
500	900	471	1321	855	584	750	115	650	*	*	120	45	127	220	20 x 54	F40	45610	3752

* Beroende på driftsdata.

Kolstål

DN	CL	D	L	E	A	B	C	F	H	G	V	X	Y	Z	n x d	ISO 5211	Nm	Vikt
80	900	75	384	240	156	191	46	160	271	481	36	27	35	50	8 x 25	F12	1070	105
100	900	100	460	290	181	280	59	181	271	502	36	27	35	44	8 x 32	F14-I	1670	165
150	900	150	613	380	241	394	71	229	336	611	48	36	40	63	12 x 32	F16-I	3920	380
200	900	201	740	470	308	470	78	300	405	648	60	46	60	68	12 x 38	F25-I	6100	640
250	900	252	841	545	362	533	87	335	430	690	60	46	60	68	16 x 38	F25-I	7740	952
300	900	303	968	610	419	559	94	400	430	755	72	55	70	83	20 x 38	F25	9175	1312
350	900	322	1039	640	467	616	100	460	532	869	98	75	100	106	20 x 41	F30	15610	1595
400	900	373	1140	705	524	686	112	530	*	*	120	32	127	200	20 x 44	F35	20775	1962
450	900	423	1232	785	594	749	121	540	*	*	120	32	127	200	20 x 51	F35	32605	2755
500	900	471	1334	855	648	902	152	650	*	*	120	45	190	200	20 x 54	F40	45610	3752

* Beroende på driftsdata.

AXEL LARSSON

Telefon 010-455 97 00 • sales@axel-larsson.se • www.axel-larsson.se

STOCKHOLM | GÖTEBORG | MOTALA | FALUN | UMEÅ