

KULVENTIL

AL 36-K256

ANSI klass 2500

Beskrivning

AL 36-K256 är en högkvalitativ tredelad kulventil i rostfritt stål med fullt genomlopp och montageplatta enligt ISO 5211. Ventilhus i smittmaterial med dubbla hustätningar och friflytande kula. Konstrukturerad som avstängningsventil för applikationer med höga tryck. Utblåsnings-säker spindel, antistatisk, tryckavlastande kula och självjusterande packning.

Tryckklass: ANSI klass 2500
(se tryck-/temperaturdiagram)

Anslutning:

- Svets B16.25
- Gång NPT/BSPP
- Flänsar ANSI B16.5

Andra utföranden: Ventilen finns i ett antal olika tryckklasser, dimensioner etc. Kontakta oss för mer information.

Godkännanden

- CE/PED 2014/68/EU
- ATEX 2014/34/EU
- Fire Safe
- SIL 3

Standards

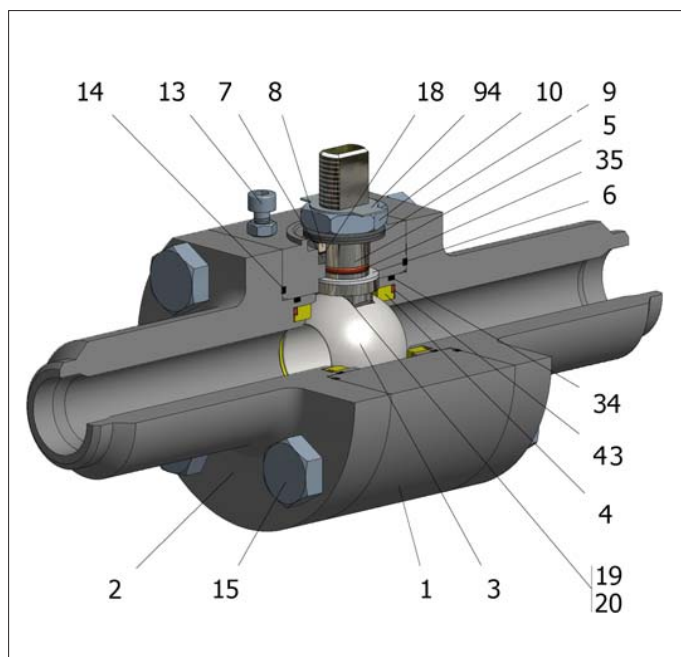
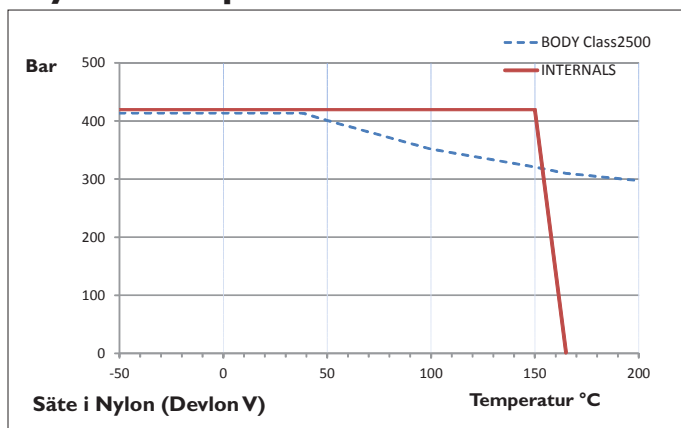
- Montageplatta manöverdon enligt ISO 5211
- Material enligt NACE MR0175
- Bygglängd ANSI B16.10
- Design B16.34
- Test API 598, BS 6755-1

Materialspecifikation

Pos	Detalj	Material
01	Hus 1	Rostfritt stål A182 F316
02	Hus 2	Rostfritt stål A182 F316
03	Kula	Rostfritt stål AISI 316
04	Säte	Devlon V
05	Spindel	Rostfritt stål AISI 316
06	Spindeltätning	PEEK
07	Spindelpackning I	Grafit
08	Glandpackning	Rostfritt stål AISI 316
09	Fjäderbricka	Rostfritt stål AISI 301
10	Spindelmutter	Rostfritt stål AISI 304
13	Stoppbult	Rostfritt stål (316)
14	Hustätning I	Grafit
15	Husbult	A193 B8M
16	Handspak	WCB
18	Spindelpackning	PTFE (modifierad) + CG
19	Fjäder	Rostfritt stål AISI 316
20	Antistatisk kula	Rostfritt stål AISI 316
34	Hustätning 2	Viton
35	O-ring spindel	Viton
43	Sätetätning	Viton
94	Stoppbricka	Rostfritt stål AISI 304



Tryck / Temperatur

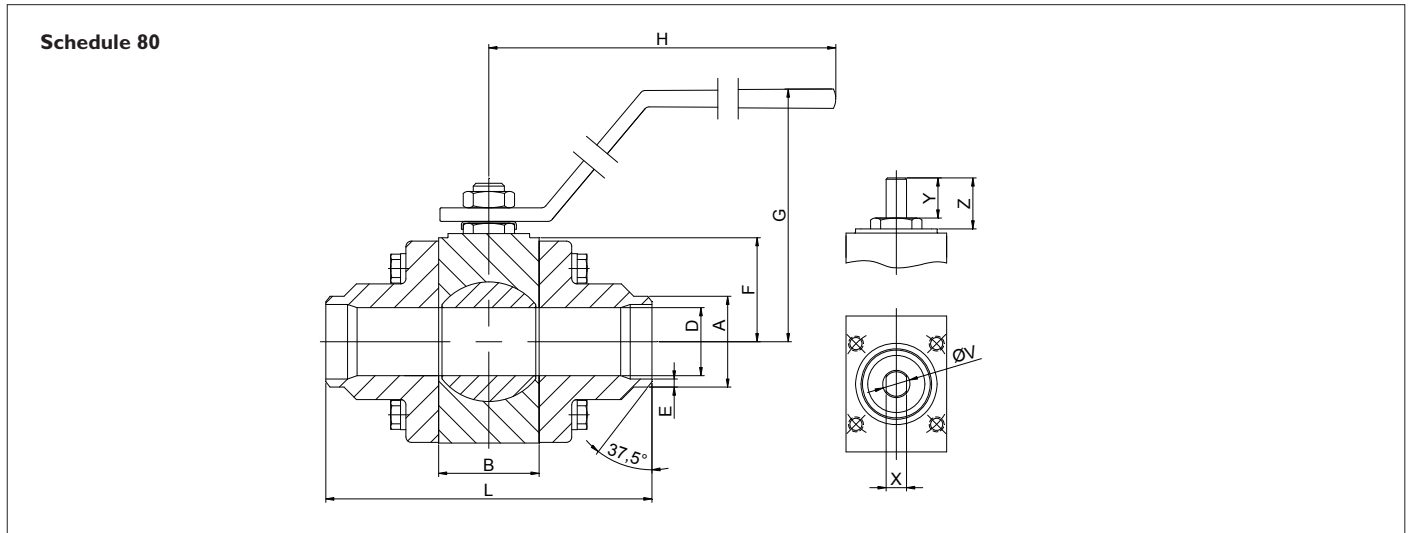


KULVENTIL

AL 36-K256

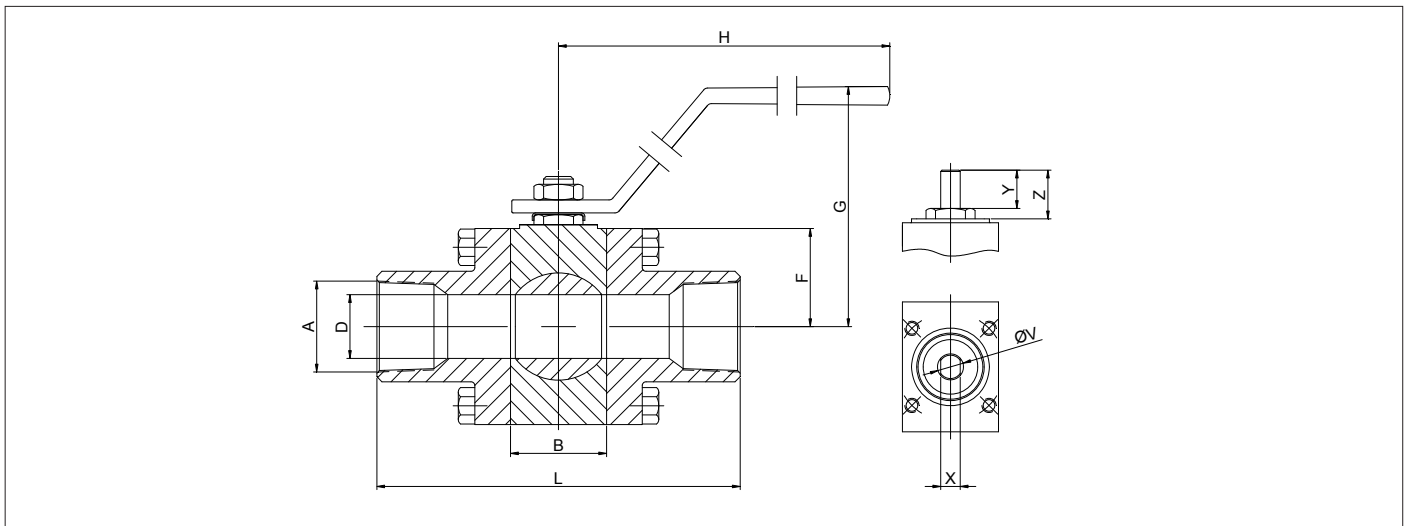
ANSI klass 2500

Måttuppgifter



Svetsanslutning

DN	D	L	E	A	B	F	H	G	V	X	Y	ISO 5211	Nm	Vikt, kg
15	11,1	216	3,73	21,3	34	31	180	98	12	7,5	10	F03	14	4
20	15,5	229	3,91	26,7	37	41	180	108	12	7,5	11	F04	29	6
25	21	254	4,55	33,4	44	46	220	109	15	9	17	F05	55	8



Gänganslutning

DN	D	L	A	B	F	H	G	V	X	Y	Z	ISO 5211	Nm*	Vikt kg
8	11,1	100	1/4"	34	31	180	98	12	7,5	10	14	F03	14	3
10	11,1	100	3/8"	34	31	180	98	12	7,5	10	14	F03	14	3
15	11,1	100	1/2"	34	31	180	98	12	7,5	10	14	F03	14	3
20	15,5	127	3/4"	37	41	180	108	12	7,5	11	12	F04	29	5
25	21	140	1"	44	46	220	117	15	9	17	21	F05	55	6

* Moment (Nm) vid rumtemperatur och max. tryck för respektive tryckklass (utan säkerhetsfaktor).

Installation

Ventilen kan installeras i horisontella och vertikala ledningar. Ventilen är underhållsfri men bör manövreras med jämna mellanrum beroende på installation. För mer information, se manual I.810B.

AXEL LARSSON

Tel +46 10 455 97 00 • sales@axel-larsson.se • www.axel-larsson.se

Huvudkontor: Box 805, SE-194 28 Upplands Väsby, Sweden.