

KULVENTIL

AL 29-MS / AL 29-MSV

Metalltätande

Beskrivning

AL 29-MS är en metalltätande flänsad tvådelad kulventil med fjäderansatta säten, fullt genomlopp och montageplatta enligt ISO 5211. Manuell med läsbar handspak eller snäckväxel med ratt. Friflytande kula DN 15-200 samt guidad kula DN 250-300. Kulan och sätet är hårdbelagd med kromkarbid på rostfritt stål (AISI316). Ventilen har lagrad spindel och självjusterande packning.

Applikationer: Avstängningsventil för krävande applikationer, med neutrala till aggressiva vätskor och gaser samt media med slitande partiklar eller slurry. Även för applikationer med höga tryck eller höga temperaturer.

Typer

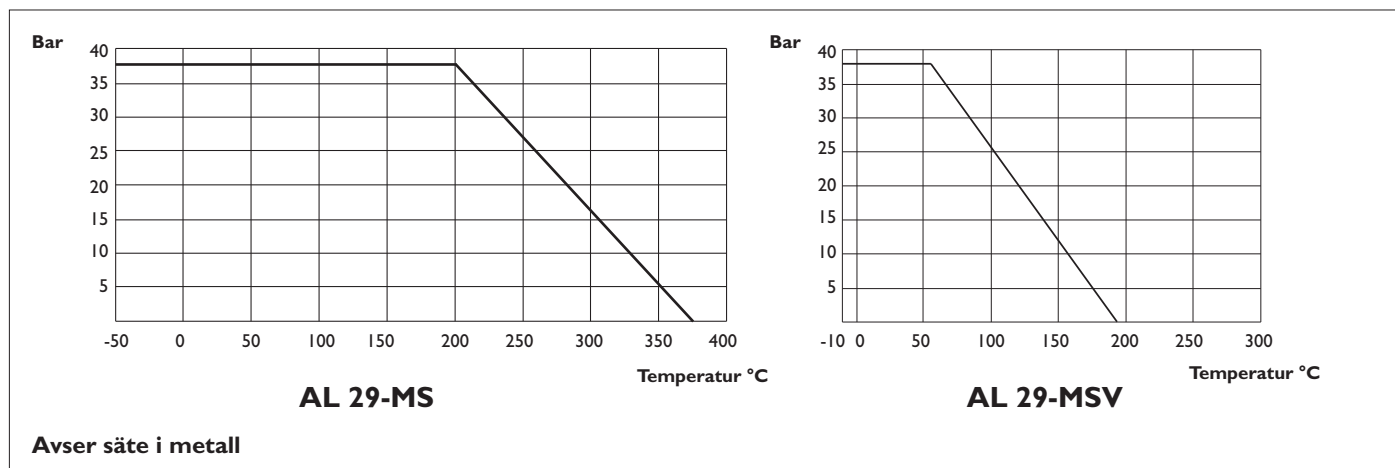
AL 29	Kod	PN	DN	Material	Utförande
MS	04 CGGG	16	15-200	Kolstål	Friflytande fjäderbelastad kula
		40	15-125		
	06 CGGG	16	15-200	Rostfritt stål	
		40	15-125		
MSV	04 CTT	16	15-200	Kolstål	Friflytande, O-ring Viton
		40	15-100		
	06 CTT	16	15-200	Rostfritt stål	
		40	15-100		

Typmärkning:	Ventilen är märkt med Pekos.
Anslutning:	Fläns
Temperatur:	AL 29-MS: -50° – +350°C AL 29-MSV: -10°C – +180°C
Tätethetsklass:	Enligt API 598, ISO klass C, EN122266 klass C, ANSI FCI Klass V (standard).

Materialspecifikation

Detalj	AL 29-MS		AL 29-MSV	
	04 CGGG	06 CGGG	04 CTT	06 CTT
Hus	Kolstål 1.0619	Rostfritt stål 1.4408	Kolstål 1.0619	Rostfritt stål 1.4408
Kula	1.4408+Cr-C			
Metallsäten	1.4401+Cr-C			
Spindel	1.4401			
Packingsring	Grafit		PTFE	
Hustätning	Grafit		PTFE	

Tryck / Temperatur



Godkännanden

- CE/PED 2014/68/EU
- ATEX 2014/34/EU

Tillval

- Typ AL 29-MSV med EPDM backup O-ring
- Svets- alt. gänganslutning
- ANSI
- Högtemperatur upp till +600°C
- Spindelförlängning
- Snäckväxel
- Elektriskt manöverdon
- Pneumatiskt manöverdon

Installation

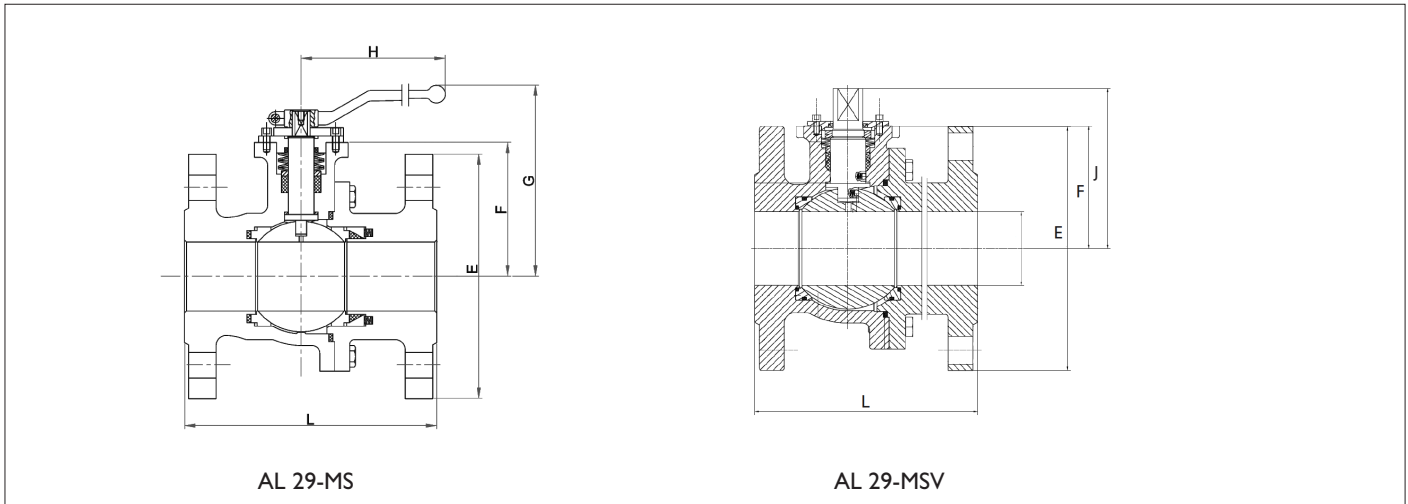
Ventilen kan installeras i horisontella och vertikala ledningar. Ventilen är underhållsfri men bör manövreras med jämna mellanrum beroende på installation.

KULVENTIL

AL 29-MS / AL 29-MSV

Metalltätande

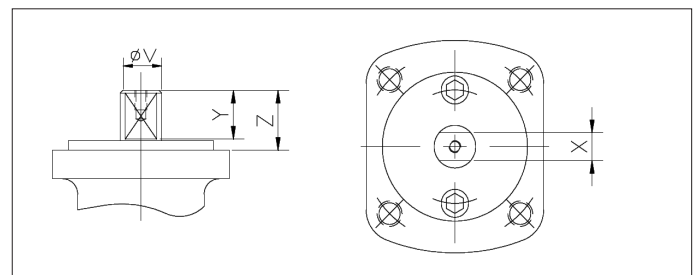
Måttuppgifter



DN	L	E		F	G	H	J	Nm		Vikt, kg	
		PN 16	PN 40					PN 16	PN 40	PN 16	PN 40
15	115	95	95	52	100	185	116	10	16	-	3
20	120	105	105	54	102	185	118	14	20	-	3,8
25	125	115	115	60	111	185	33	18	35	-	4,7
32	130	140	140	65	115	185	137	28	45	-	6,5
40	140	150	150	75	130	300	155	55	71	-	8,2
50	150	165	165	83	138	300	163	66	130	-	11,2
65	170	185	185	96	150	300	175	90	195	-	16,2
80	180	200	200	114	187	350	214	150	305	-	22,2
100	190	220	235	128	201	350	228	210	370	27	30,0
125	325	250	270	158	247	680	285	350	845	56	62,0
150	350	285	300	175	264	680	302	480	-	75	-
200	400	340	375	245	334	750	377	880	-	134	-

Montageplatta enl ISO 5211

DN	V	X	Y	Z	ISO 5211
15	12	8	13	16	F05
20	12	8	13	16	F05
25	16	10	19	22	F05
32	16	10	19	22	F05
40	20	14	22	25	F07
50	20	14	22	25	F07
65	20	14	22	25	F07
80	25	19	24	27	F10
100	25	19	24	27	F10
125	34	26	35	38	F12
150	34	26	35	38	F12
200	42	32	40	43	F14



AXEL LARSSON

Telefon 010-455 97 00 • sales@axel-larsson.se • www.axel-larsson.se

STOCKHOLM | GÖTEBORG | MOTALA | FALUN | UMEÅ