

# KULVENTIL

## AL 37-PV

### 3-vägs ANSI

### Beskrivning

AL 37-PV är en 3-vägs kulventil med fullt genomlopp i utförande enligt ANSI-standard och med monteringsplatta enligt ISO 5211. Ventilen är antistatisk med en självjusterande packning.

- Flytande kula
- Mjuktätande
- ANSI klass 600
- Utblåsningssäker spindel
- Kula finns i L- och T-utförande
- Tryckavlastande kula
- Underhåll möjligt utan demontering ur rörledningen
- Fire Safe design
- Svets B16.25
- Gånganslutning NPT (kolstål)
- Material enligt NACE MR0175
- Design B16.34
- Test enligt API 598, BS 6755-1

**Utföranden:** AL 37-PV-89-SGS-V - Kolstål  
AL 37-PV-86-SGS-V - Rostfritt stål

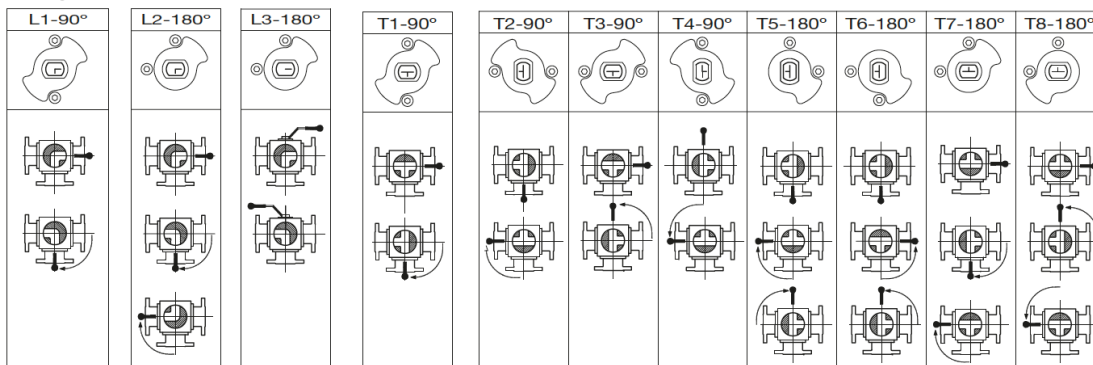
### Godkännanden

- CE/PED 2014/68/EU
- ATEX 2014/34/EU
- SIL 3

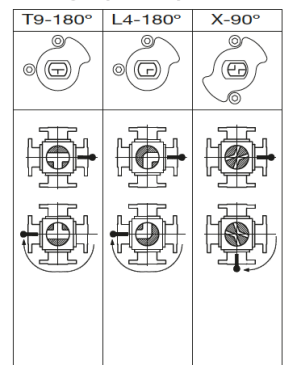
### Konfiguration

Standard = LI och TI, andra konfigurationer på begäran

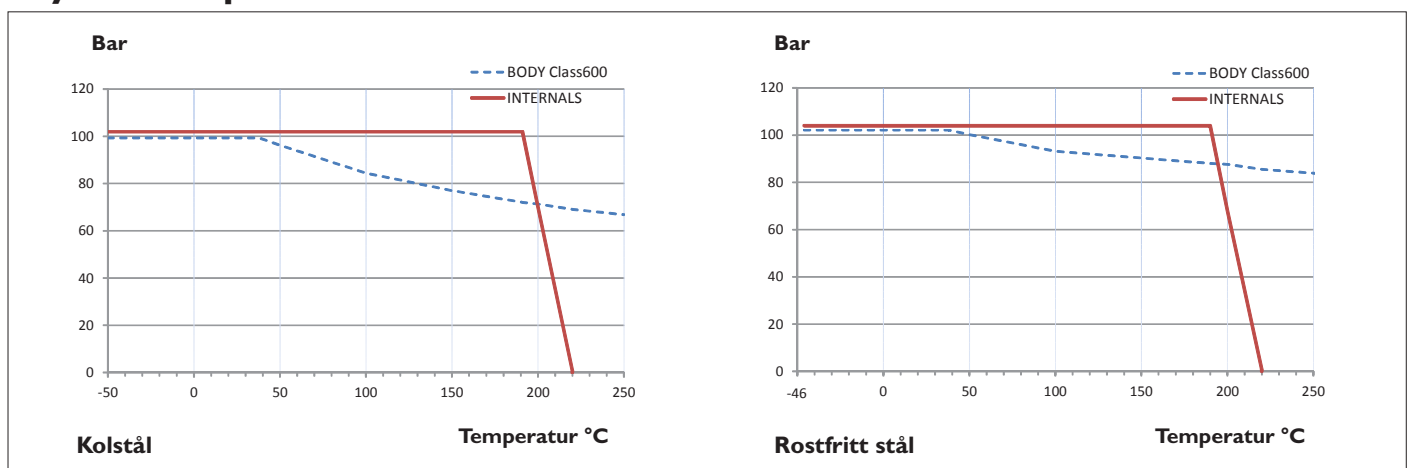
#### 3-vägs



#### 4-vägs (tillval)



### Tryck / Temperatur



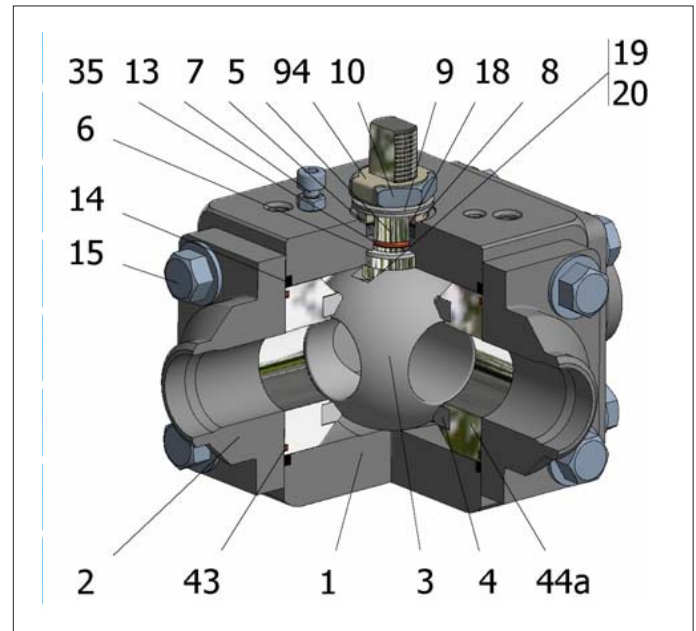
# KULVENTIL

## AL 37-PV

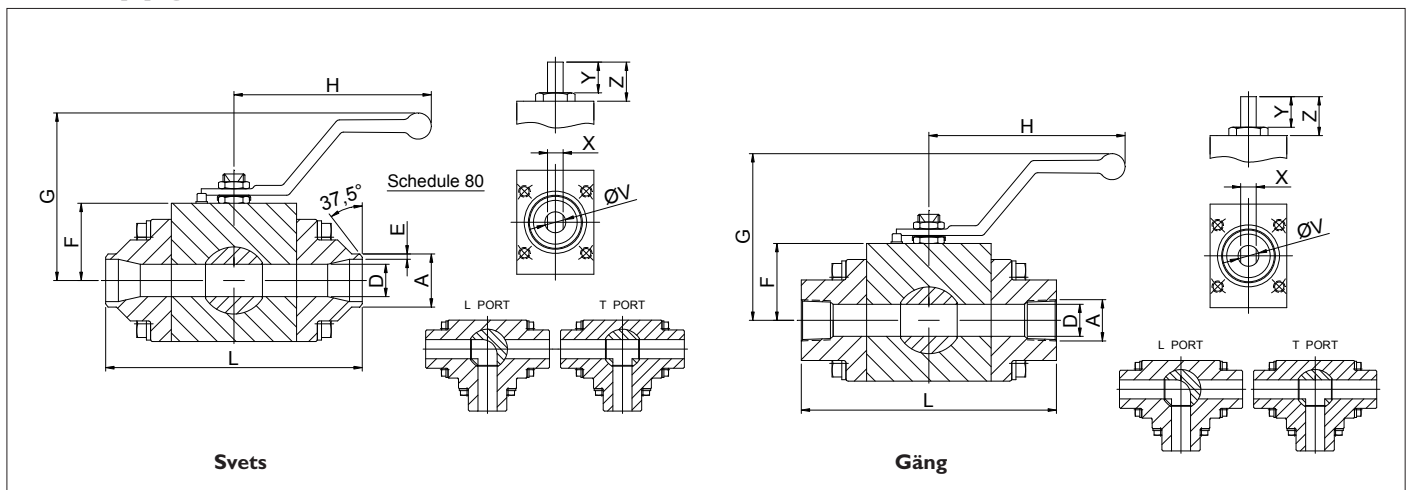
### 3-vägs ANSI

### Materialspecifikation

Pos	Detalj	Rostfritt stål	Kolstål
1	Hus 1	A182 F316/316L	A350 LF2/A-105
2	Hus 2	A182 F316/316L	A350 LF2/A-105
3	Kula	A182 F316/316L	A182 F316/316L
4	Säte	PTFE (modifierad)+karbonografit	
5	Spindel	Rostfritt stål AISI 316/316L	
6	Spindeltätning	PTFE (modified)+karbonografit	
7	Spindelpackning I	Grafit	
8	Glandpackning I	Rostfritt stål AISI 316	
9	Fjäderbricka	Rostfritt stål AISI 301	
10	Spindelmutter	Rostfritt stål AISI 304	
13	Stoppbult	Rostfritt stål (316)	
14	Hustätning I	PTFE (modifierad)+ karbonografit	
15	Husbult	A193 B8M	A320 L7M
16	Handspak	C.S. målat	C.S. målat
18	Tryckbricka	PTFE (modifierad)+karbonografit	
19	Fjäder	Rostfritt stål AISI 316	
20	Antistatisk kula	Rostfritt stål AISI 316	
35	O-ring spindel	Viton	
43	Sätetätning	Viton	
44a	Sätesring I	Rostfritt stål AISI 316	
94	Stoppbricka	Rostfritt stål AISI 301	



### Måttuppgifter



DN	D	L	E	AI	A	F	H	G	V	X	Y	Z	ISO 5211	Nm	Vikt kg
15	14,2	119	3,73	21,3	1/2"	30,0	180	97	12	7,5	14	23,0	F04/-	16	3
20	21,0	150	3,91	26,7	3/4"	39,5	180	102	12	7,5	14	18,5	F04/F07	25	5
25	25,5	158	4,55	33,4	1"	42,5	220	114	15	9	18	28,0	F05/F07	36	7

\* Moment (Nm) vid rumtemperatur och max. tryck för respektive tryckklass (utan säkerhetsfaktor).

## AXEL LARSSON

Telefon 010-455 97 00 • sales@axel-larsson.se • www.axel-larsson.se

STOCKHOLM | GÖTEBORG | MOTALA | FALUN | UMEÅ