

KUGELVENTIL

AL 24-PZ/AL 25-PZ

Beschreibung

Die Modelle AL 24-PZ/AL 25-PZ sind zweiteilige Kugelventile mit Flanschanschluss sowie vollem Durchfluss und einer Montageplatte gemäß ISO 5211. Manuelle Absperrung mit verschließbarem Handgriff oder per Getriebe mit Handrad. Frei schwebende Kugel DN 15-200 und geführte Kugel DN 250-300. Das Ventil ist feuersicher und hat eine ausblassichere Spindel sowie eine selbstjustierende Dichtung.

Anwendungen: Absperrventil für anspruchsvolle Anwendungen mit neutralen bis aggressiven Flüssigkeiten und Gasen.

Typ

AL 24-PZ-24-TTTG*	Kohlenstoffstahl	Baulänge EN 558 F1
AL 24-PZ-26-TTTG*	Edelstahl	
AL 25-PZ-04-TTTG*	Kohlenstoffstahl	Baulänge EN 558 F4 (F5 > DN 100)
AL 25-PZ-06-TTTG*	Edelstahl	
AL 25-PZ-09-TTTG*	Kohlenstoffstahl	Baulänge EN 558 F4 (F5 > DN 100)

*TTTG bezieht sich auf Ventilsitz, Spindeldichtung, Primär- und Sekundärgehäusedichtung

Markierung: Das Ventil ist mit PZ markiert

Maße: AL 24-PZ DN 15-100
AL 25-PZ DN 15-300

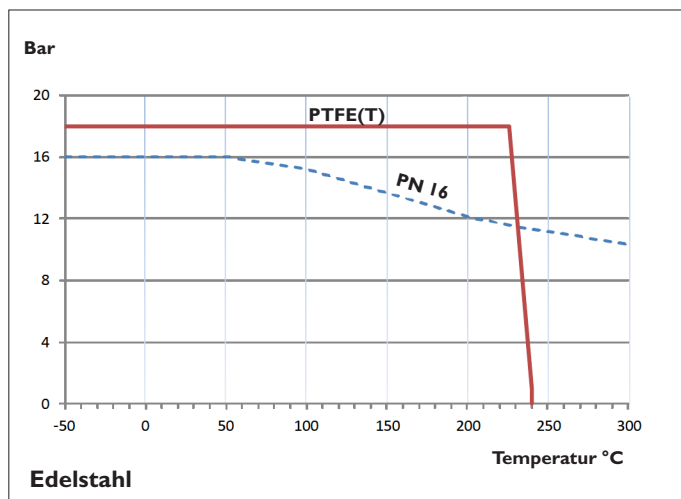
Anschluss: Flansch

**Druck-
klasse** PN 16/40 DN 15-50
PN 16 DN 65-300
PN 40 DN 65-300

Druck: 16-40 bar (siehe Druck-/Temperaturdiagramm)

Temperatur: Edelstahl -50 °C - +210 °C
Kohlenstoffstahl I.0619: -10 °C - +210 °C
Typ 09 Kohlenstoffstahl I.6220: -46 °C - +240 °C
(siehe Druck-/Temperaturdiagramm)

Druck/Temperatur - PN 16

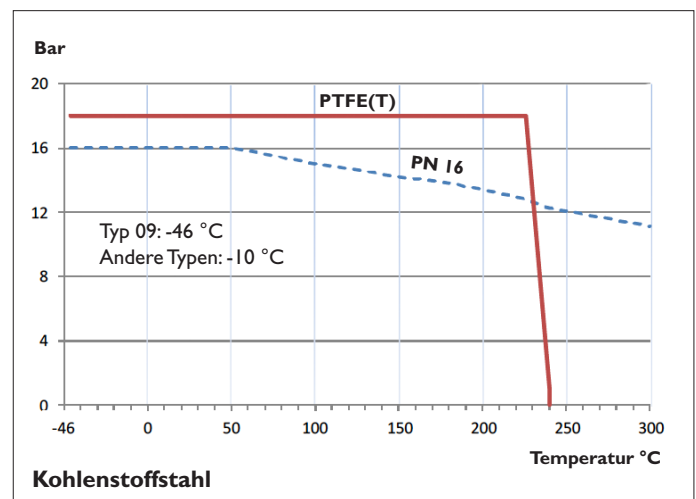


Genehmigungen

- CE/PED 2014/68/EU
- ATEX 2014/34/EU
- TA-Luft
- Fire-Safe-Zertifikat
- EN161/EN264
- SIL3

Optionen

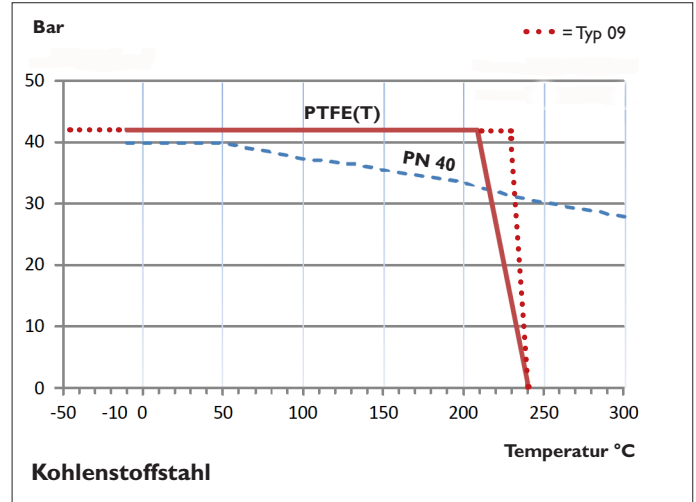
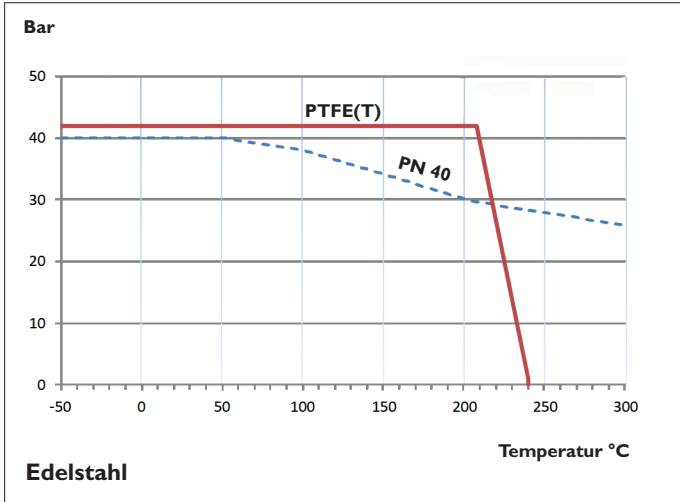
- ANSI
- Spindelverlängerung
- Getriebe über DN 250
- Elektrischer Antrieb
- Pneumatischer Antrieb



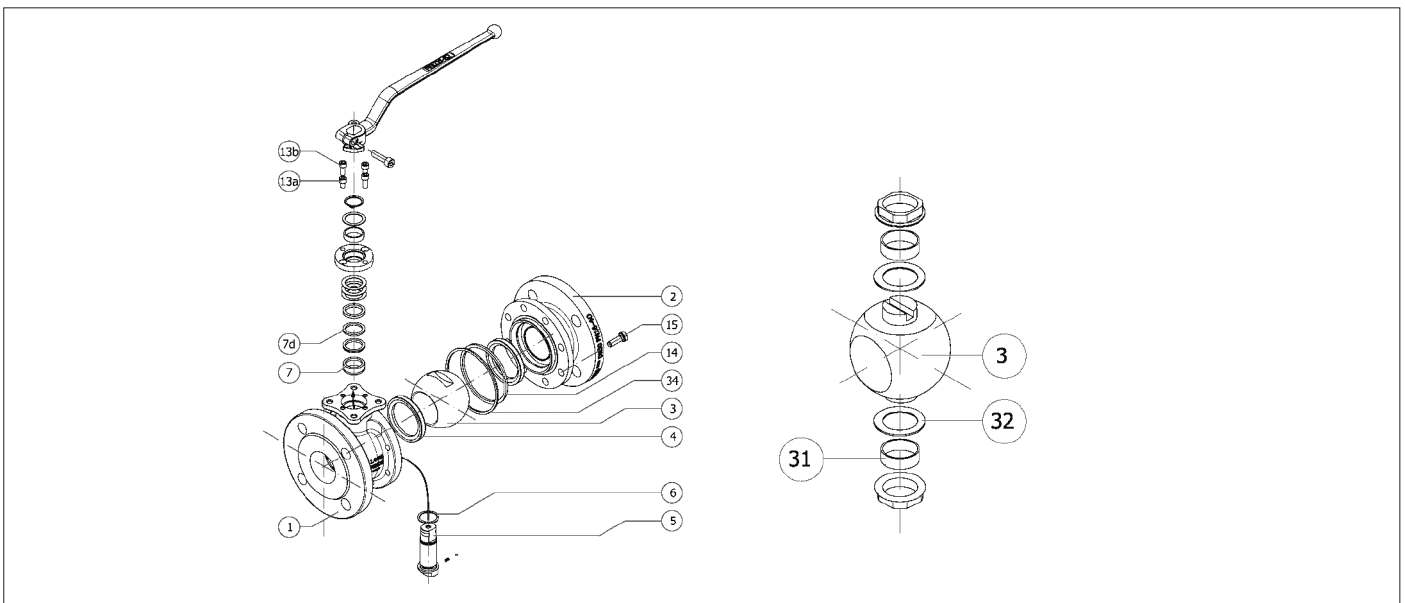
KUGELVENTIL

AL 24-PZ/AL 25-PZ

Druck/Temperatur - PN 40



Materialspezifikation

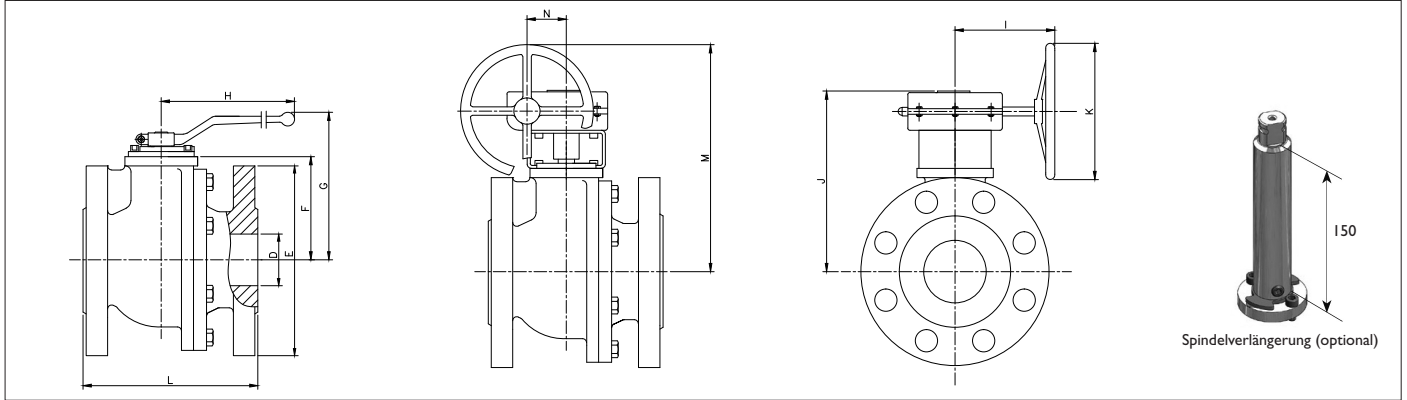


Pos.	Anzahl	Komponente	Kohlenstoffstahl	Edelstahl
1	1	Gehäuse	Kohlenstoffstahl I.0619 (I.6220 Typ PZ-09-TTTG)	Edelstahl I.4408
2	1	Endstück	Kohlenstoffstahl I.0619 (I.6220 Typ PZ-09-TTTG)	Edelstahl I.4408
3	1	Kugel	Edelstahl I.4408	Edelstahl I.4408
4	2	Kugelsitz	PTFE	PTFE
5	1	Spindel	Edelstahl I.4401	Edelstahl I.4401
6	1	Spindeldichtung	PTFE + Glasfaser	PTFE + Glasfaser
7	1	Dichtungsring 1	PTFE	PTFE
7d	1	Dichtungsring 2	Graphit	Graphit
13a	4	Schraube	A4-70	A4-70
13b	2	Schraube	A4-70	A4-70
14	1	Gehäusedichtung I	PTFE	PTFE
15	-	Gehäuseschraube	B7M	B8M
31	2	Lager	PTFE	PTFE
32	2	Lagerscheibe	PTFE + Glasfaser	PTFE + Glasfaser
34	1	Gehäusedichtung 2	Graphit	Graphit

KUGELVENTIL

AL 24-PZ/AL 25-PZ

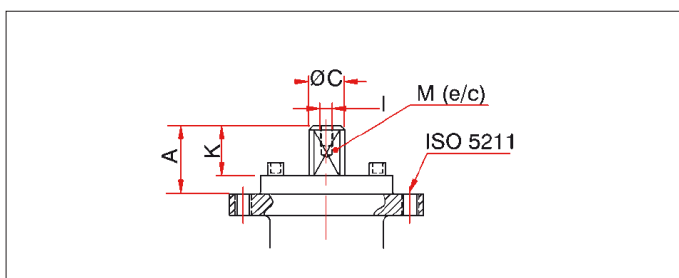
Maßangaben



DN	D	L			E* PN 16	E PN 40	F	G	H	I	J	K	M	N	Gewicht kg Einschließlich Getriebe in Klammern			Kv
		F1 AL 24-PZ	F4 AL 25-PZ	F5 AL 25-PZ											F1 ¹⁾	F4 ²⁾	F5 ³⁾	
15	15	130	115	-	95	95	52	100	185	-	-	-	-	-	3	3	-	13
20	20	150	120	-	105	105	54	102	185	-	-	-	-	-	4	3	-	34
25	25	160	125	-	115	115	60	110	185	-	-	-	-	-	5	4	-	60
32	32	180	130	-	140	140	65	115	185	-	-	-	-	-	7	6	-	94
40	40	200	140	-	150	150	75	129	293	170	203	300	310	60	9 (13)	8 (12)	-	213
50	50	230	150	-	165	165	83	137	293	170	210	300	318	60	12 (16)	11 (15)	-	366
65	65	290	170	-	185	185	96	150	293	170	223	300	330	60	19 (23)	15 (18)	-	595
80	80	310	180	-	200	200	114	187	450	170	261	300	379	60	26 (30)	20 (23)	-	935
100	100	350	190	-	220	235	128	201	450	170	286	300	393	60	33 (37)	29 (32)	-	1700
125	125	-	-	325	250	270	158	247	740	210	328	400	472	70	-	-	58 (64)	3145
150	150	-	-	350	285	300	175	264	740	210	345	400	482	70	-	-	75 (82)	4590
200	200	-	-	400	340	375	245	334	750	272	435	500	635	100	-	-	137 (165)	8330
250	250	-	-	450	405	450	285	-	-	272	475	500	675	100	-	-	220 (248)	13940
300	300	-	-	500	460	515	336	-	-	272	526	600	808	100	-	-	290 (318)	20230

¹⁾ EN 558 Serie 1 ²⁾ EN 558 Serie 14 oder 27 ³⁾ EN 558 Serie 15 oder 27

* Bitte beachten Sie, dass der Hersteller gemäß der neuen EN-Norm für PN 16 auf 8 Schraubenlöcher wechselt, den aktuellen Stand erfahren Sie gerne bei Anfrage von uns.



Montageplatte gemäß ISO 5211

DN	15	20	25	32	40	50	65	80	100	125	150	200	250	300
ISO 5211	F05	F05	F05	F05	F07	F07	F07	F10	F10	F12	F12	F14	F14	F14
M	11	11	14	14	17	17	17	22	22	27	27	36	36	36
C	14	14	18	18	22	22	22	28	28	36	36	48	48	48
A	13,5	13,5	19,5	19,5	30	30	30	40	40	50	50	63	63	63
K	11	11	17	17	20	20	20	22	22	35	35	40	40	40
I	M4	M4	M4	M4	M6	M6	M6	M8	M8	M8	M8	M8	M8	M8

Installation

Das Ventil kann in horizontalen und vertikalen Leitungen installiert werden. Das Ventil ist wartungsfrei, sollte aber je nach der Installation in regelmäßigen Abständen betätigt werden.

Antriebsauslegung

Medium Reinwasser 20 °C bei 16 bar, Sicherheitsfaktor 30%.

Versorgungsluft 6 bar.

Ventil DN	Dreh- moment Nm	AL 77		AL 78	AL 79	
		DA	SR	Elektr	DA	SR
15	11	210-DA	210-SR	003	051U-DA	101U-SR
20	13	210-DA	220-SR	003	051U-DA	101U-SR
25	19	210-DA	220-SR	003	101U-DA	201U-SR
32	30	210-DA	230-SR	005	101U-DA	201U-SR
40	41	220-DA	230-SR	005	201U-DA	251U-SR
50	60	220-DA	240-SR	009	201U-DA	301U-SR
65	72	220-DA	240-SR	009	201U-DA	301U-SR
80	111	230-DA	250-SR	015	301U-DA	351U-SR
100	143	230-DA	250-SR	015	301U-DA	401U-SR
125	312	250-DA	260-SR	038	451U-DA	501U-SR
150	494	260-DA	270-SR	050	451U-DA	601U-SR
200	702	260-DA	280-SR	080	601U-DA	651U-SR
250	1235	270-DA	280-SR	150	601U-DA	701U-SR
300	1560	270-DA	288-SR	200	651U-DA	701U-SR