

ELEKTRISKA DELAR

Spolar enligt DIN 43650 B – 22 mm-spole

Beskrivning

Denna miniatyrspole är konstruerad för ventiler utrustade med miniatyrrör (ventiler i serie 2000) Detta är en fullständigt inkapslad enhet, bestående av en spole, en integrerad magnetkrets med järnkärna och en snäppanslutning. En kompakt enhet som ger utmärkt skydd mot damm, olja, vatten etc. Enkel montering i trånga utrymmen – skydd mot stötar och korrosion – enkel anpassning av befintlig utrustning till nya krav, etc. Denna spole uppfyller kraven enligt säkerhetsstandarden IEC/CENELEC och uppfyller rådets direktiv 73/23/EG (Lågspänningsdirektivet).



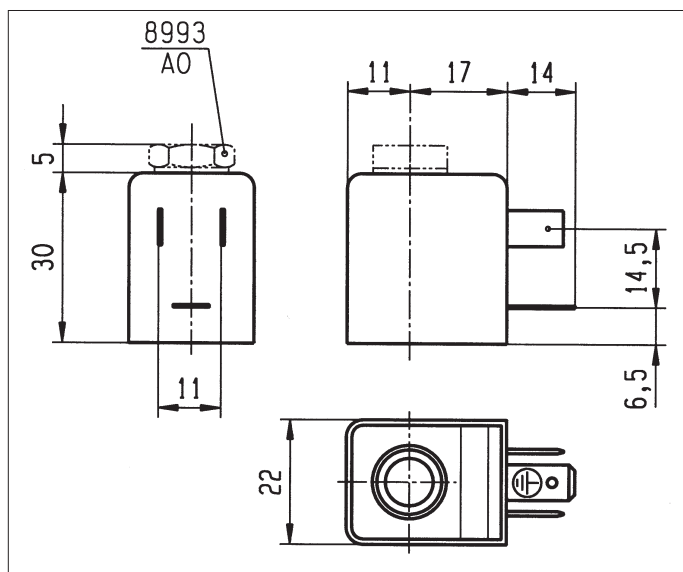
El.del grupp: I

Specifikation		Låg effekt	Hög effekt	Standard UL / CSA*	Dubbel frekvens	
Typ utan utan DIN-kontakt (Globalt typnummer)		488980 (DA01)	481180 (DA03)	492912 (DA05)	483590 (DA07)	
Skyddsklass		IP65 enligt standarderna IEC / EN 60529 (med DIN-kontakt)				
Isolationsklass		F 155 °C	F 155 °C	A 105 °C för UL/CSA	F 155 °C	
Elektrisk anslutning		Spolen ansluts med ett kontaktdon av typ 2 P + Enligt DIN 43650 typ B				
Omgivningstemperatur		- 40 °C till +50 °C	- 40 °C till +50 °C	- 40 °C till +50 °C	- 40 °C till +50 °C	
Tillämpningen begränsas även av ventilens temperaturområde						
El. effektbehov	DC	Pn (varm)	2.5 W DC	5 W DC	4 W	-
		P (kall) 20 °C	3 W	6.5 W	4.5 W	-
	AC	Pn (hållning)	2 W	4 W	3 W	3 W
		Dragning, kall	5,7 VA (2.5 W)	8,9 VA (5W)	7,5 VA (4W)	7,5 VA (4W)

* Denna spole är UL/CSA-godkänd förutsatt att den används med motsvarande godkända ventiler.

Spänningstolerans:	-10% till +10% av nominell spänning
Driftcykel:	Spole för kontinuerlig drift (ED 100%)
Spänningar:	Se separat datablad för spänningskodtabell
Vikt:	100 g med kontaktdon

Måttuppgifter



AXEL LARSSON

Telefon 010-455 97 00 • sales@axel-larsson.se • www.axel-larsson.se

STOCKHOLM | GÖTEBORG | MOTALA | KARLSTAD | FALUN | SKELLEFTÉÅ