

KULVENTIL

AL 35-88

Beskrivning

AL 35-88 är en tredelad kulventil i rostfritt stål med fullt genomlopp och montageplatta enligt ISO 5211. Genomgående husbultar samt hustätning i separat spår. Manuell med handspak och fjäderbelastat låsbleck eller som tillval med direktmonterat manöverdon. Unik packbox med trippeltätning för lång och tät funktion även efter lång drift. Ventilen kan förses med reglerkula 30°, 60° eller 90°.

Applikationer: Avstängningsventil för enkla till krävande applikationer med neutrala till aggressiva vätskor och gaser.

Typmärkning: Ventilen är märkt med AL 35-88.

Dimension: DN 8-100

Anslutning: Gäng

Svets

Kort svets - DIN / ISO

Lång svets - DIN / ISO

Tryckklass: DN 8-25 - PN 125

DN 32-50 - PN 100

DN 65-100 - PN 64

Tryck: Max 64-125 bar (se tryck/temp.diagram)

Temperatur: -50° - +240°C (se tryck/temp.diagram)

Spindeltätning

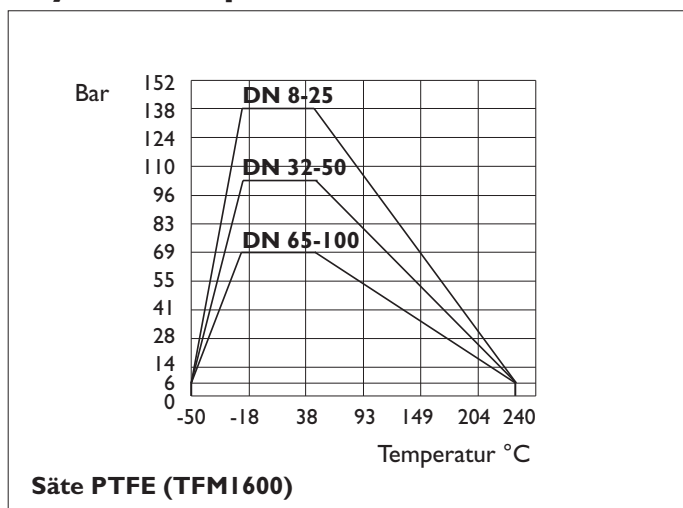
Spindeltätningen är framtagen för lång och säker drift även vid ett större antal manöver. Tätningen består av en kombination av:

- Spindeltätning i RPTFE med 45 graders fasning.
- O-ring i Viton.
- V-tätningar i Chevron V-ring PTFE x 3 st.
- Gland i SS 2343.
- Fjäderbrickor, Belleville-fjädrar för kontinuerlig ansättning av boxen.
- Spindel, polerad för bästa tätning.

Godkännanden

- CE/PED 2014/68/EU
- ATEX 2014/34/EU
- TA Luft
- SIL3

Tryck / Temperatur



Installation

Ventilen kan installeras i horisontella och vertikala ledningar. Ventilen är underhållsfri men bör manövreras med jämna mellanrum beroende på installation. Insvetsning med korta ändrar: -öppen ventil-punktsvetsa bort ventillhuset-svets klart-svalna-återmontera. Se separat manual för utförligare instruktion.

Tillval

- Reglerkula 30°, 60° alt 90°
- Gradskiva
- Reducerat genomlopp
- Cavity filler, hålutfyllnad i PTFE mellan kula och hus.
- NPT-gänga
- Ändlägesgivare
- Handspak med fjäderretur
- Elektriskt manöverdon
- Pneumatiskt manöverdon

Manöverdon dimensionering

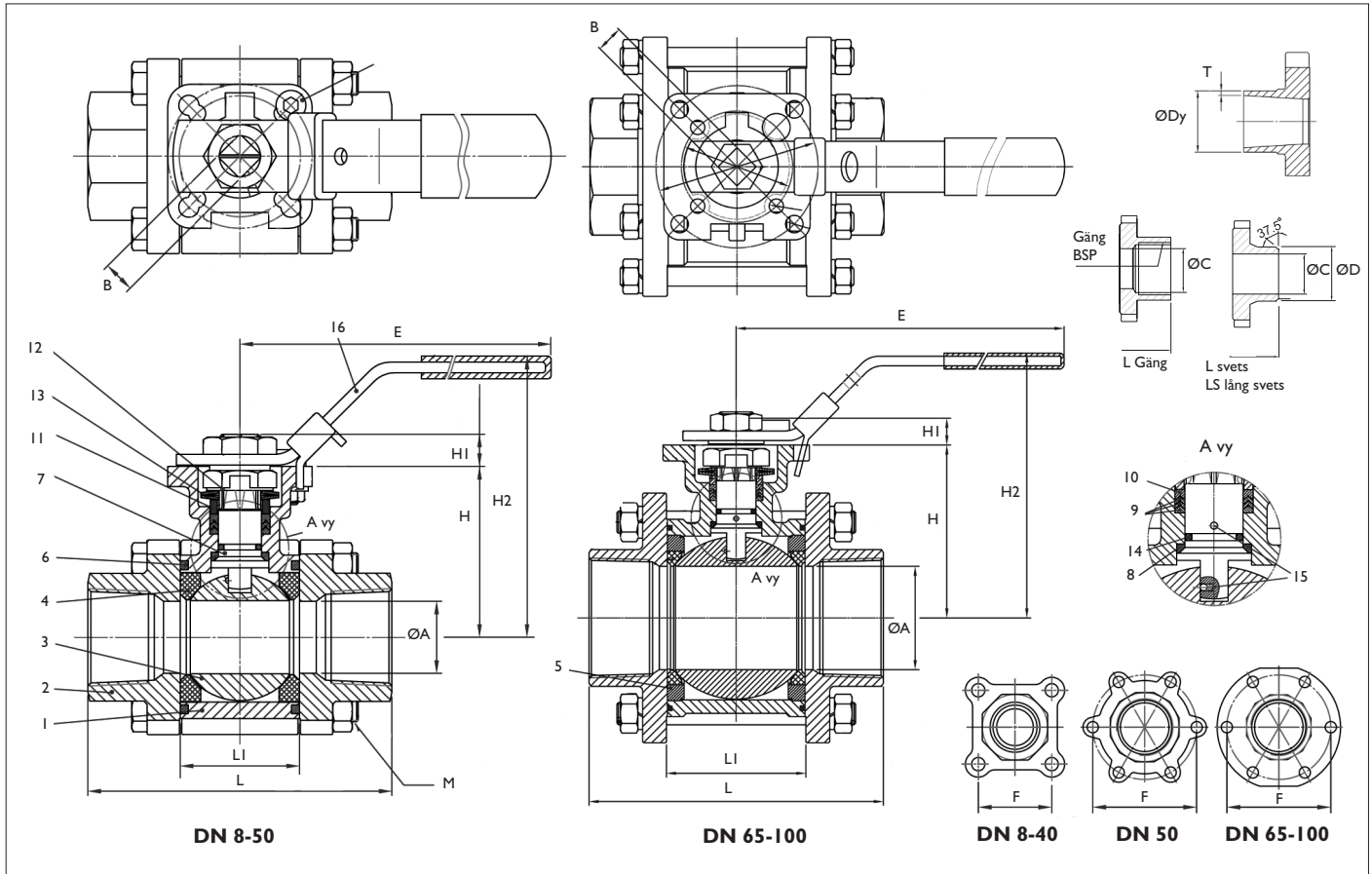
Media rent vatten 20°C och 16 bar, säkerhetsfaktor 30%. Matning luft 6 bar.

Ventil DN	Moment Nm	AL 77		AL 78 eldon	AL 79	
		DA	SR		DA	SR
8	8	210-DA	210-SR	003	045U-DA	051U-SR
10	8	210-DA	210-SR	003	045U-DA	051U-SR
15	8	210-DA	210-SR	003	045U-DA	101U-SR
20	9	210-DA	210-SR	003	045U-DA	101U-SR
25	14	210-DA	210-SR	003	051U-DA	101U-SR
32	22	210-DA	220-SR	005	101U-DA	201U-SR
40	30	210-DA	220-SR	005	101U-DA	201U-SR
50	44	220-DA	230-SR	005	201U-DA	251U-SR
65	61	230-DA	240-SR	009	251U-DA	301U-SR
80	114	230-DA	240-SR	015	301U-DA	351U-SR
100	174	240-DA	250-SR	019	351U-DA	451U-SR

KULVENTIL

AL 35-88

Materialspecifikation / Måttuppgifter



Pos	Detalj	Material
1	Hus	Rostfritt stål CF8M
2	Ändstycke	Rostfritt stål CF8M (svets CF3M)
3	Kula	Rostfritt stål 316
4	Säte	PTFE (TFM1600*)
5	Stödring	Rostfritt stål CF8M
6	Hustätning	RTFE
7	Spindel	Rostfritt stål 316
8	Spindelätning nedre	RTFE

Pos	Detalj	Material
9	Spindelätning V-formad	PTFE
10	Spindelätning övre	RTFE
11	Gland	Rostfritt stål 304
12	Låsbricka	Rostfritt stål 304
13	Fjäderbrickor	Rostfritt stål 301
14	Spindelätning O-ring	Viton
15	Antistatisk fjäder-kula	Rostfritt stål 316
16	Låsbar handspak **	Rostfritt stål 304

* Högkvalitativ PTFE. ** För DN 8-50 ska hänglåsets bygel vara 6 mm.

DN	ØA	Svetsändar						F	L	LS	LI	E	H	HI	H2	M	B	ISO 5211	Kv	Vikt, kg
		Standard		mm		ISO														
		ØC	ØD	ØDy	T	ØDy	T													
8	11,5	10,3	13,5	-	-	13,5	2	38,2	75	225	24,5	139	42,6	6,4	77	M6	9	F03/F04	6	0,9
10	12,6	12,8	17,2	-	-	17,3	2	38,2	75	225	24,5	139	42,6	6,4	77	M6	9	F03/F04	7	0,9
15	15	14,8	22,0	20	2	21,3	2	38,2	72	225	24,5	139	42,6	6,4	77	M6	9	F03/F04	13	0,8
20	20	20,0	27,2	25	2	26,9	2	44,3	85	225	31,4	139	48,8	8,6	82	M8	9	F03/F04	34	1,3
25	25	25,0	34,0	30	2	33,7	2	50	105	245,1	41,3	165	59,3	10,4	98,5	M8	11	F04/F05	60	2,0
32	32	32,0	42,7	38	2	42,4	2	57,2	111	255,1	48,4	165	62,6	10,4	102	M10	11	F04/F05	94	2,8
40	38	40,0	48,6	44,5	2	48,3	2	66,6	127	260	56,3	215	79	13,4	128	M10	14	F05/F07	213	4,2
50	50	50,0	60,5	54	2	60,3	2	114	143	275	71,4	215	87,7	13,4	137	M12	14	F05/F07	366	5,8
65	65	65,0	76,3	69	2	76,1	2	139	185	334	86,6	300	108,7	16,8	167	M24	17	F07/F10	595	12,0
80	80	80,0	90,0	84	2	88,9	2	160	205	354	99	370	117,7	17,8	176	M24	17	F07/F10	935	16,2
100	100	100,0	116,0	104	2	114,3	2	193	240	365	127	370	133,7	16,8	192	M24	17	F07/F10	1700	25,8

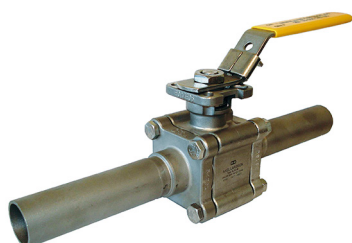
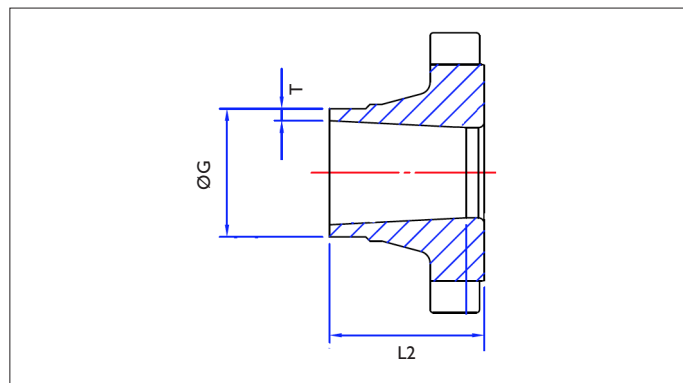
KULVENTIL

AL 35-88

Anslutningar DIN / ISO

Kort svets - DIN / ISO

DN	BL Totallängd	L2	ØG		T
			DIN	ISO	
10	62,7	19,55	-	17,3	2
15	65,7	21,05	20,0	21,3	2
20	76,2	24,1	25,0	26,9	2
25	86,2	26,15	30,0	33,7	2
32	102,8	30,15	38,0	42,4	2
40	119,4	33,1	44,5	48,0	2
50	131,4	33,4	54,0	60,3	2
65	164,0	38,5	69,0	76,1	2
80	182,7	41,85	84,0	88,9	2
100	236,2	54,6	104,0	114,3	2



Lång svets påsvetsade gjutna ändrar - DIN / ISO

DN	BL Totallängd	L2	ØG		T	
			DIN	ISO	DIN	ISO
10	225	100,7	-	17,3	-	1,6
15	225	100,7	20,0	21,3	2	1,6
20	225	98,5	25,0	26,9	2	2
25	245,1	105,6	30,0	33,7	2	2
32	255,1	106,3	38,0	42,4	2	2
40	260	103,4	44,5	48,0	2	2
50	275	105,2	54,0	60,3	2	2
65	334	123,5	69,0	76,1	2	2
80	354	127,5	84,0	88,9	2	2
100	365	119	104,0	114,3	2	2

