

KULVENTIL

AL 32 / AL 33

Beskrivning

AL 32 / AL 33 är tredelade kulventiler i stål med fullt eller reducerat genomlopp med montageplatta enligt ISO 5211. Ventilhus i smitt material och friflytande kula. Ventilen är Fire Safe och har självjusterande packning.

Applikationer: Avstängningsventil för enkla till mycket krävande applikationer med neutrala till aggressiva vätskor och gaser.

Kolstål

AL 32 235	DN 15-50	Reducerat genomlopp
AL 33 215	DN 65-100	
AL 32 135	DN 8-40	Fullt genomlopp
AL 33 115	DN 50-80	

Rostfritt stål

AL 32 236	DN 15-50	Reducerat genomlopp
AL 33 216	DN 65-100	
AL 32 136	DN 8-40	Fullt genomlopp
AL 33 116	DN 50-80	

Typmärkning: Ventilen är märkt med AL 32 alt. AL 33.

Anslutning: Gäng
Svets
Lång svets (ISO, mm rör)

Tryckklass: PN 100 - DN 8-65
PN 63 - DN 80 fullt genomlopp
DN 100 reducerat genomlopp

Tryck: 16-160 bar

Temperatur: -46° - +280°C (se tryck/temperatur-diagram).

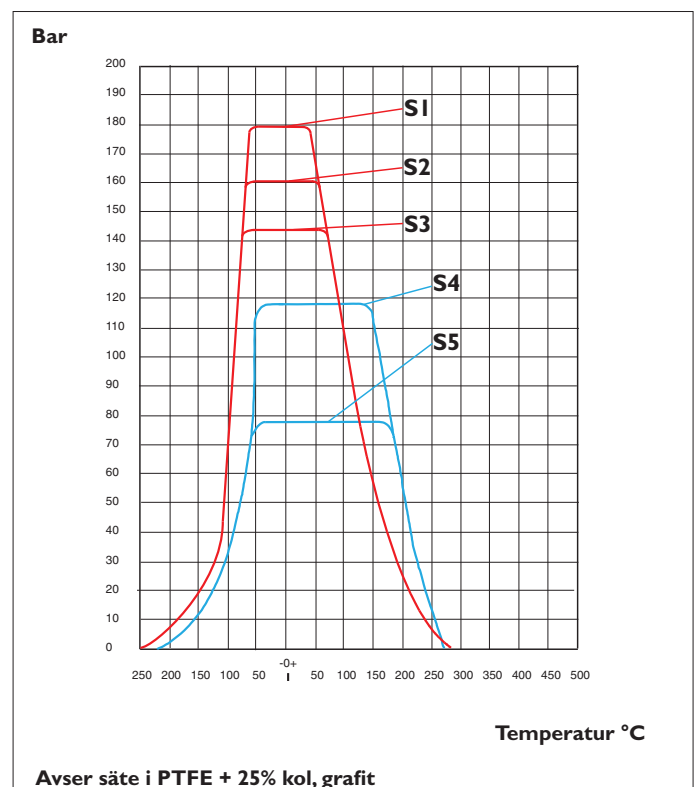
Täthetsklass: ANSI VI

Godkännanden

- CE/PED 97/23/EC Kategori III, Modul H (krävs ej under DN 32)
- ATEX 94/9/CE
- TA-luft
- Fire Safe API607, API6FA, BS6755 part 2
- EN161/EN264
- SIL IEC 61508
- NACE 0175



Tryck / Temperatur

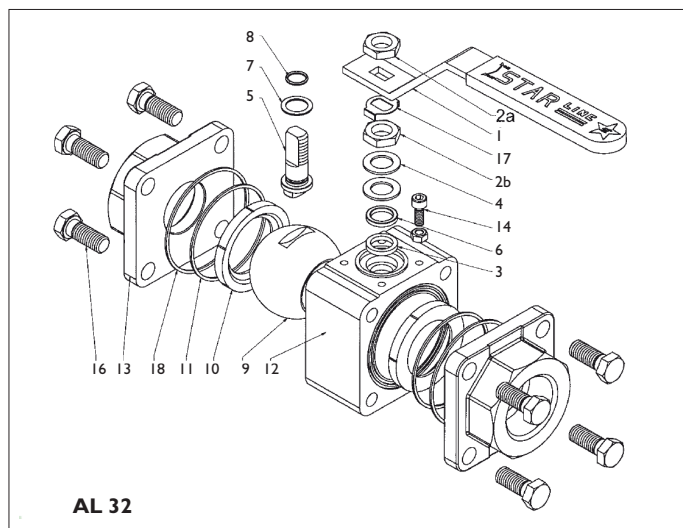


Typ	Fullt genomlopp	Reducerat genomlopp	PN (ventilhus)	Säte
AL 32	DN 8-15	DN 15-20	100	S1
	DN 20-25	DN 25-32	100	S2
	DN 32-40	DN 40-50	100	S3
AL 33	DN 50-65	DN 65-80	100	S4
	DN 80	DN 100	63	S5

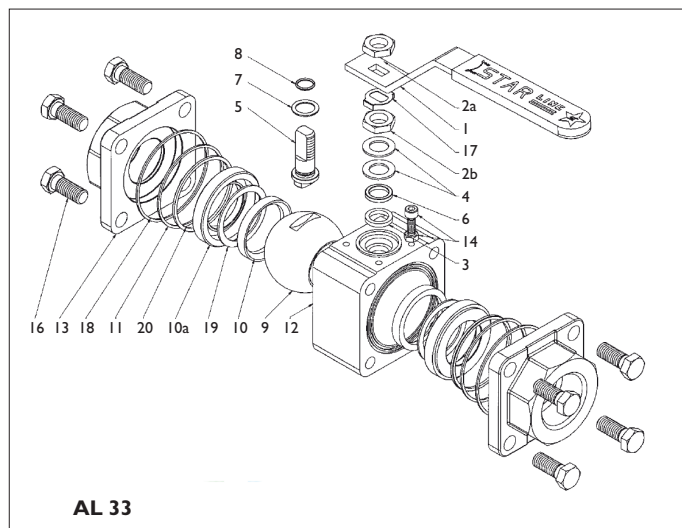
KULVENTIL

AL 32 / AL 33

Materialspecifikation



AL 32



AL 33



4+4 bultar Fullt genomlopp DN 8-20 och reducerat genomlopp DN 15-25. 4+4 bultar



4+4 bultar Fullt genomlopp DN 25-40 och reducerat genomlopp DN 32-50.



6+6 bultar Fullt genomlopp DN 50-65 och reducerat genomlopp DN 65-80.



8+8 bultar Fullt genomlopp DN 80 och reducerat genomlopp DN 100.

Avser standardutförande SGS-G (materialkod för säte - spindelpackning - primär hustätning - sekundär hustätning)

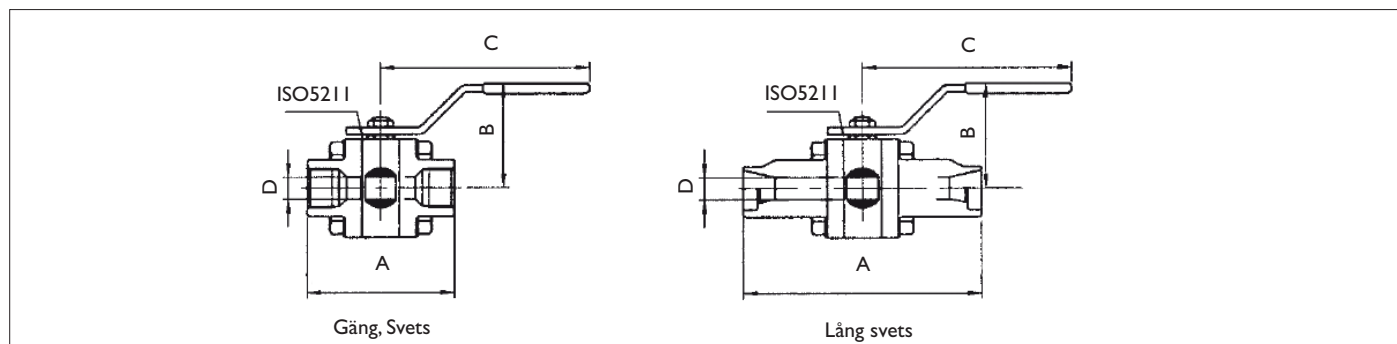
Pos	Antal	Detalj	Hus kolstål LF2 / Kula rostfritt stål F316 (Kolstålmateriel dubbelcertifierat LF2 och A105)	Hus rostfritt stål F316 / Kula rostfritt stål F316
1	1	Handtag	Kolstål, epoxymålat	
2a ** / 2b **	2	Mutter	Kadmiumpläterat kolstål	Rostfritt stål 316
3 *	1	Spindelpackning	Grafit (G)	
4 **	2	Fjäderbricka	Rostfritt stål	
5 **	1	Antistatisk spindel	Rostfritt stål 316	
6	1	Packningsring	Rostfritt stål 316	
7 *	1	Tryckbricka	RTFE	
8 *	1	O-ring spindel	Viton	
9 **	1	Kula	Rostfritt stål F316	
10 *	2	Säte	PTFE + 25 % kol, grafit (S)	
10 a	2	Ring tätning	A350 LF2	A182 F316
11 *	2	Primär hustätning	PTFE + 25 % kol, grafit (S)	
12	1	Hus	Kolstål A350 LF2 / A105N	Rostfritt stål A182 F316
13	2	Ändstycke	Kolstål A350 LF2 / A105N	Rostfritt stål A182 F316
14	1	Stopp-bult	Rostfritt stål 304	
16 ***	8 / 12 / 16	Bultar	ASTMA193 - B8	
17 **	1	Låsbricka	Rostfritt stål SS 304	
18 *	2	Sekundär hustätning	Grafit (G)	
19	2	Sätesspackning	PTFE + 25 % kol, grafit	
20	2	RIngtätning	PTFE + 25 % kol, grafit	

* Rekommenderat byte efter 2 års drift ** Rekommenderat byte efter 5 års drift *** 4 bultar för DN 8-40 fullt genomlopp och DN 15-50 reducerat genomlopp. 6 bultar för DN 50 fullt genomlopp och DN 65 reducerat genomlopp 8 bultar för DN 65 fullt genomlopp och DN 80 reducerat genomlopp.

KULVENTIL

AL 32 / AL 33

Måttuppgifter



Fullt genomlopp

Typ	DN	A			B	C	D	Hålbild	Kv	Vikt kg		
		Gäng	Svets	Lång svets						Gäng	Svets	Lång svets
AL 32	8	75	75	236	67	152	11,1	F03	6,8	1,1	1,1	1,5
	10	75	75	236	67	152	11,1	F03	6,8	1,0	1,0	1,5
	15	80	80	239	70	152	14,2	F03	10	1,3	1,3	1,7
	20	100	100	250	80	193	20,5	F04	26	2,3	2,3	3,0
	25	110	110	261	92	193	25,4	F04	38	3,2	3,2	4,3
	32	120	120	272	108	225	31,7	F05	67	4,3	4,3	5,5
AL 33	40	140	140	279	113	225	38,0	F05	99	5,8	5,8	7,2
	50	141	141	191	118	225	49	F05	227	10,0	10,0	10,0
	65	170	170	210	136	450	62	F07	381	13,5	13,5	13,5
	80	305	305	305	150	450	76	F07	583	26,0	26,0	26,0

Reducerat genomlopp

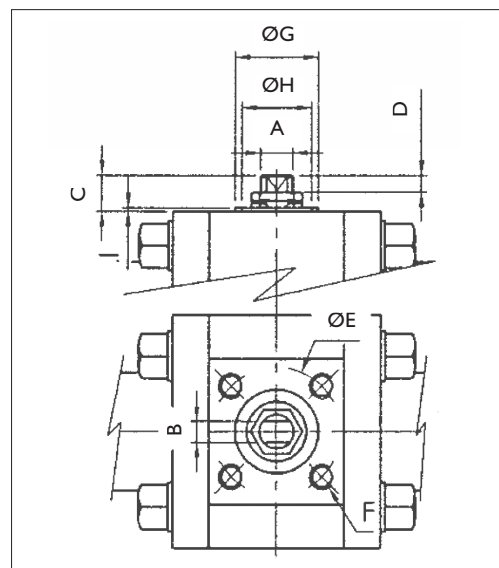
Typ	DN	A			B	C	D	Hålbild	Kv	Vikt kg		
		Gäng	Svets	Lång svets						Gäng	Svets	Lång svets
AL 32	15	75	75	236	67	152	11,1	F03	6,8	1,0	1,0	1,4
	20	80	80	239	70	152	14,2	F03	11	1,2	1,2	1,7
	25	100	100	250	80	193	20,5	F04	27,5	2,2	2,2	3,0
	32	110	110	261	92	193	25,4	F04	41	3,1	3,1	4,3
	40	120	120	272	108	225	31,7	F05	70	4,2	4,2	5,5
	50	140	140	279	113	225	38,0	F05	103	5,5	5,5	7,2
AL 33	65	141	141	191	118	225	49	F05	236	9	9	9
	80	170	170	210	136	450	62	F07	394	12	12	12
	100	229	229	305	150	450	76	F07	600	20	20	28

KULVENTIL

AL 32 / AL 33

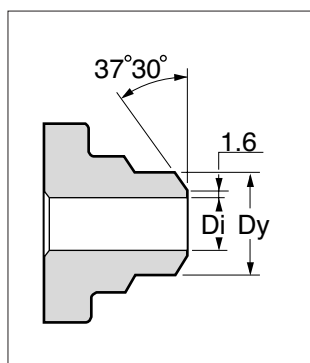
Montageplatta enligt ISO 5211

Fullt genomlopp	Reducerat genomlopp	A	B	C	D	ØE	F	ØG	ØH	I
DN 8	-	M10x1	5,5	9	3,6	36	M5x8	25	21	1,5
DN 10	DN 15	M10x1	5,5	9	3,6	36	M5x8	25	21	1,5
DN 15	DN 20	M10x1	5,5	9,5	3,6	36	M5x8	25	21	1,5
DN 20	DN 25	M12x1,25	7,5	14	9	42	M5x8	30	25	1,5
DN 25	DN 32	M12x1,25	7,5	20	10	42	M5x8	30	25	1,5
DN 32	DN 40	M15x1,5	8,9	27	13	50	M6x10	35	30	1,5
DN 40	DN 50	M15x1,5	8,9	28	14	50	M6x10	35	30	1,5
DN 50	DN 65	M15x1,5	8,9	25	12,5	50	M6x10	3	30	1,5
DN 65	DN 80	M22x1,5	16	35	17	70	M8x12	55	48	1,5
DN 80	DN 100	M24x2	18	37,5	15	70	M8x12	55	48	1,5



Svetsdimensioner

DN	Kolstål		Rostfritt stål	
	Dy	Di	Dy	Di
8	13,5	9,9	13,5	8
10	17,2	12,0	17,2	10
15	21,3	17,0	21,3	15
20	26,9	22,4	26,9	20
25	33,7	27,9	33,7	25
32	42,4	36,7	42,4	34
40	48,3	42,8	48,3	40
50	60,3	54,8	60,3	50
65	76,1	70,3	76,1	65
80	88,9	82,8	88,9	80
100	114,3	108,2	114,3	100



Vid lång svets är förlängningar påsvetsade i aktuella dimensioner.

Manöverdon dimensionering

Media rent vatten 20°C och 16 bar, säkerhetsfaktor 30%. Matning luft 6 bar.

DN Fullt	DN Reduc	Moment Nm	AL 77		AL 78 eldon	AL 79	
			DA	SR		DA	SR
8	-	13	210-DA	210-SR	005	045U-DA	101U-SR
10	15	13	210-DA	210-SR	005	045U-DA	101U-SR
15	20	18,2	210-DA	220-SR	005	051U-DA	101U-SR
20	25	29,9	210-DA	220-SR	005	101U-DA	201U-SR
25	32	35,1	210-DA	230-SR	005	101U-DA	201U-SR
32	40	41,6	220-DA	230-SR	005	101U-DA	251U-SR
40	50	48,1	220-DA	230-SR	006	201U-DA	251U-SR
50	65	104	230-DA	240-SR	015	251U-DA	351U-SR
65	80	119,6	230-DA	240-SR	015	251U-DA	351U-SR
80	100	139,1	230-DA	250-SR	019	301U-DA	401U-SR

Installation

Ventilen kan installeras i horisontella och vertikala ledningar. Ventilen är underhållsfri men bör manövreras med jämna mellanrum beroende på installation.

Insvetsning med korta ändar: - öppen ventil - punktsvetsa - ta bort ventillhuset - svetsa klart - svalna - återmontera. Se separat manual för utförligare instruktion.

Tillval

- Flänsanslutning
- Andra sätesmaterial, t.ex. PTFE (kod TTT-T) och grafit (kod GGG-G)
- Ventil enligt ANSI
- Spindelförlängning
- Låsbar handspak
- Elektriskt manöverdon
- Pneumatiskt manöverdon